




YAK-141の作り方

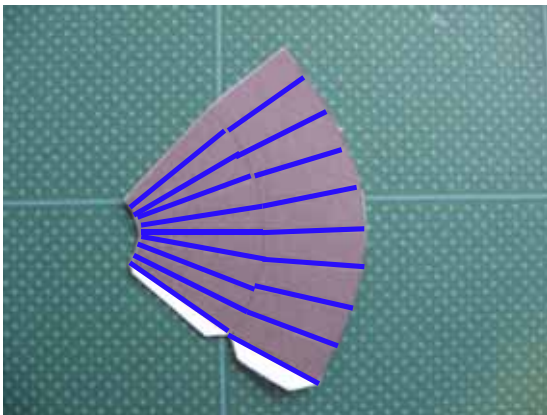
Ver 0.1 2010.6.8

紙は、135kgの紙が良いと思います。

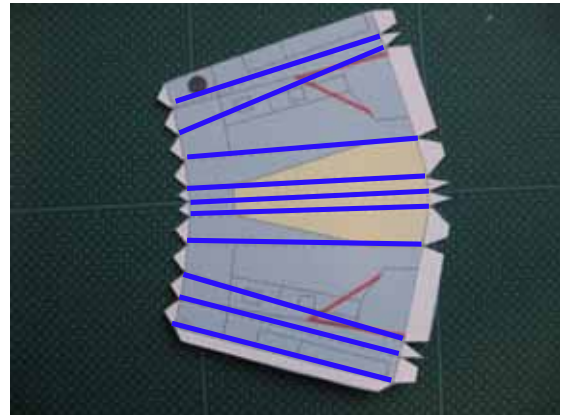


-  やま折り Mountain fold line
-  たに折り valley fold line
-  カット線 Cut line

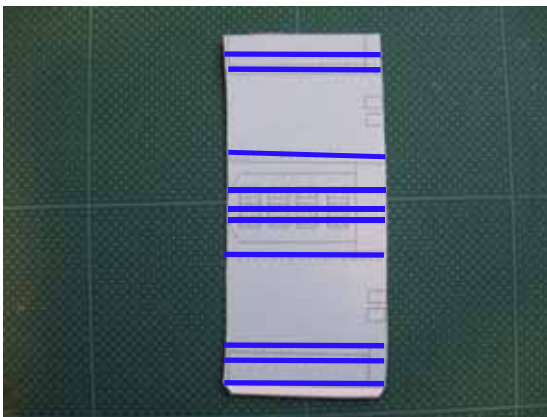
1 . A1:機首のおりかた



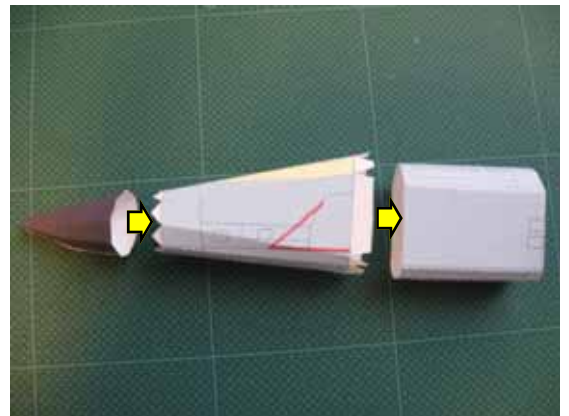
2 . A2:機首2の折り方1



3 . B:機体前部の折り方2



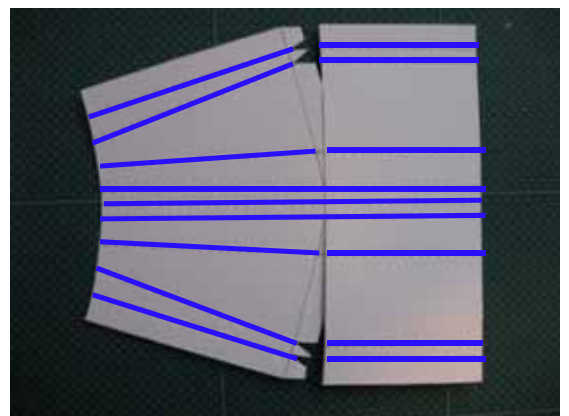
4 . A: 機首を組み立てる。



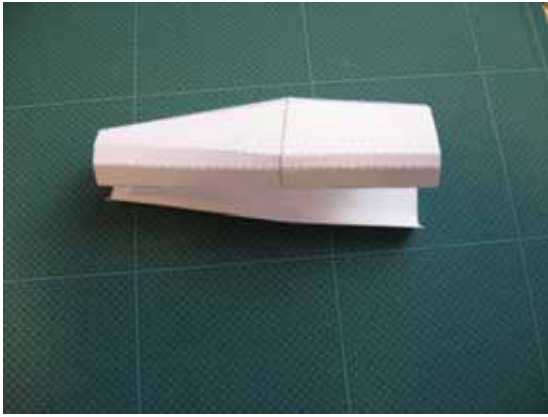
5 . A2:機首補強2の折り方。



6 . C:補強1を機首の折り方。



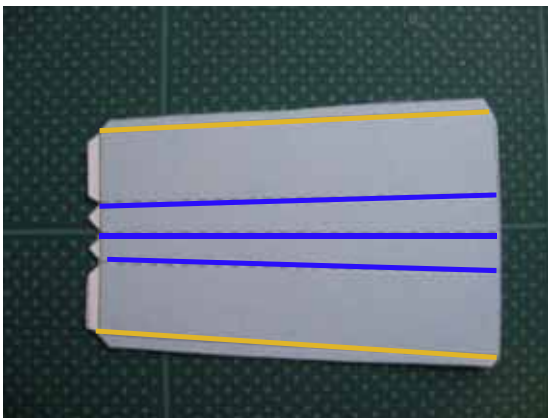
7 . のりづけしたC:補強1



9 機首の内側



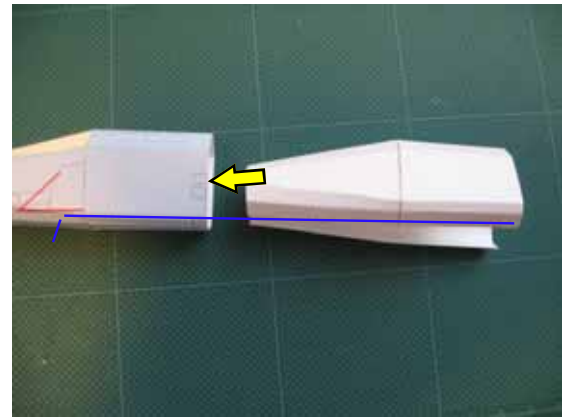
11 . D2:機体上部2の折り方



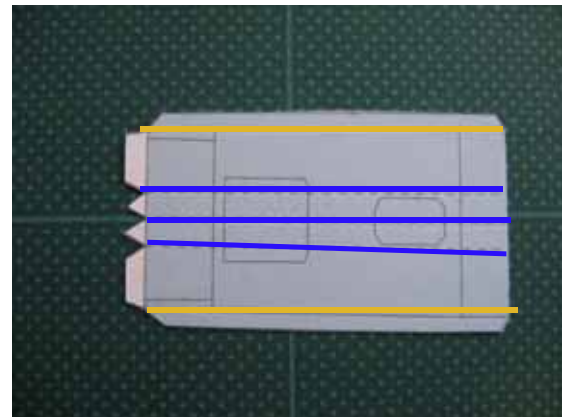
13 機体上部を組み立てる



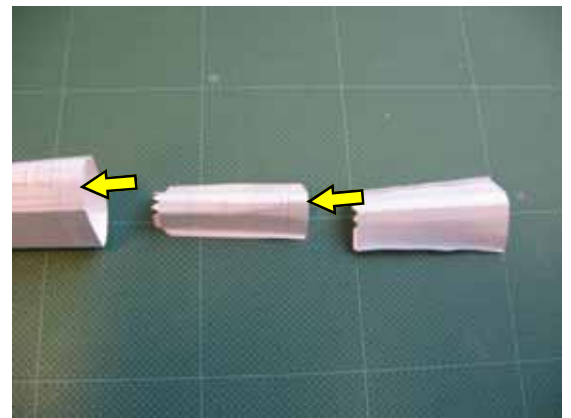
8 . 機首の内側に補強をのりづけする



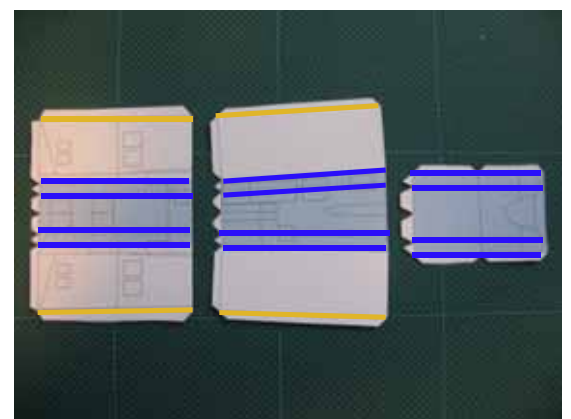
10 . D1:機体上部の折り方



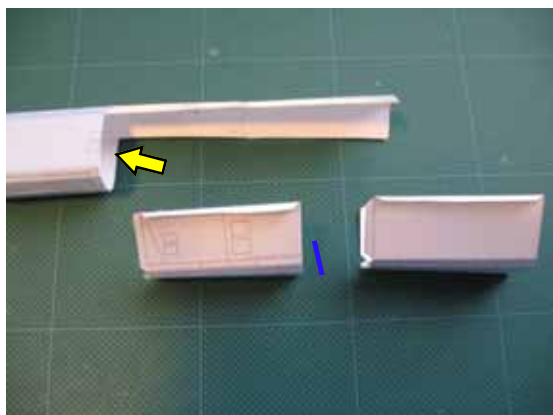
12 . ED1,D2機首上部を機首につける



14 . E1:機体下部1、E2:機体下部2、E3:機体下部3の折り方



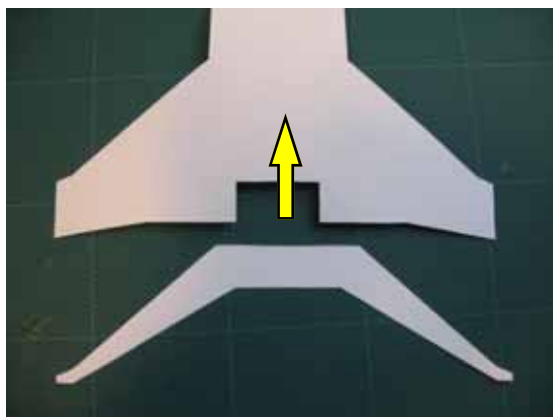
15 . C機体下部を組み立てる



17 . 機体下部を組み立てる



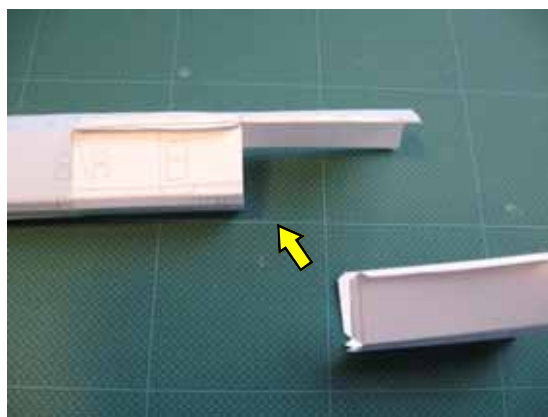
19 . F:主翼にF2:主翼補強をつける



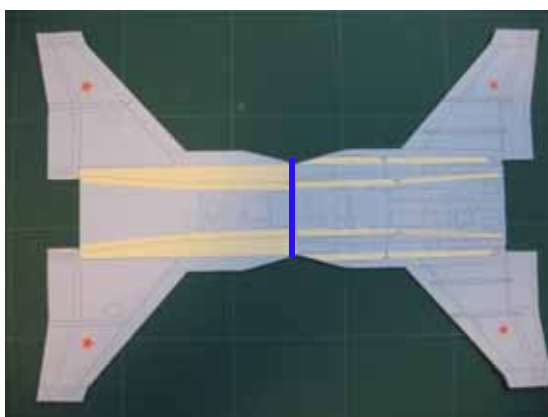
21 . 主翼を組み立てる



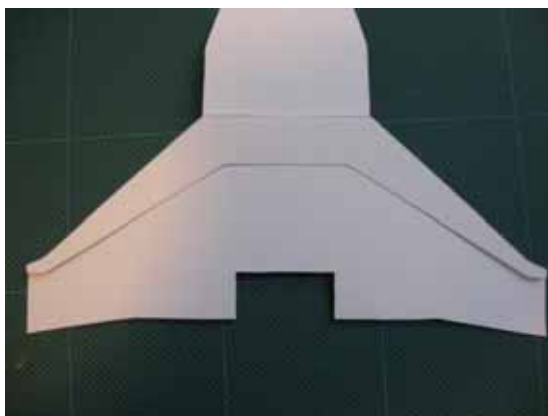
16 . 機体下部を組み立てる



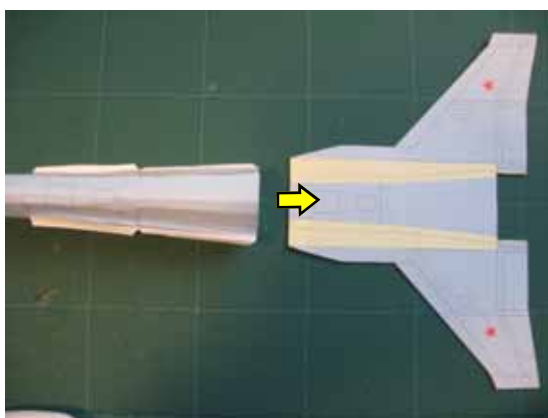
18 . F: 主翼の折り方



20 . F:主翼を組み立てる



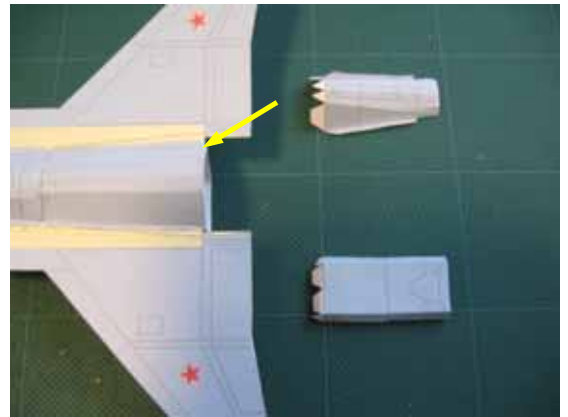
22 . 機体を主翼につける



2 3 . 主翼に機体をつける



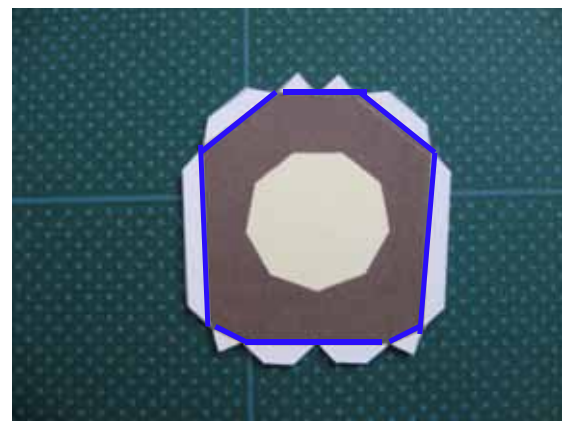
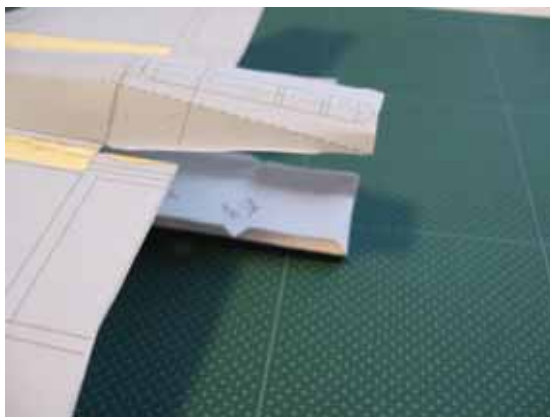
2 4 . D3 : 機体上部3をつける



2 5 . D3 : 機体上部3をつける



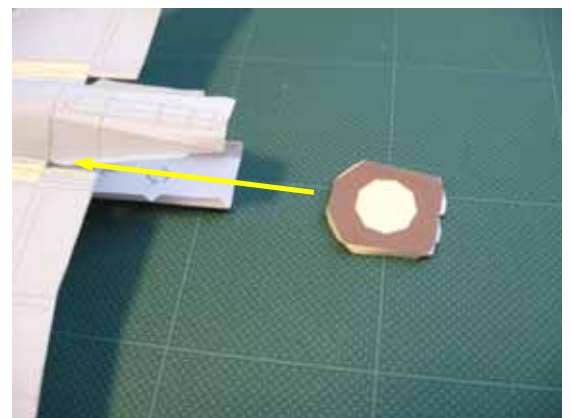
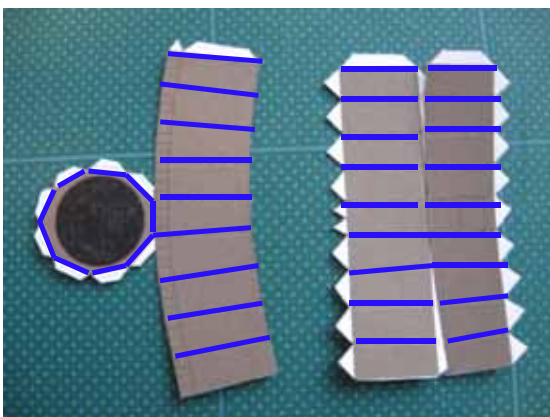
2 6 . J: 機体後部の折り方



2 7 . K1: エンジン 1、K2 : エンジン 2 の折り方

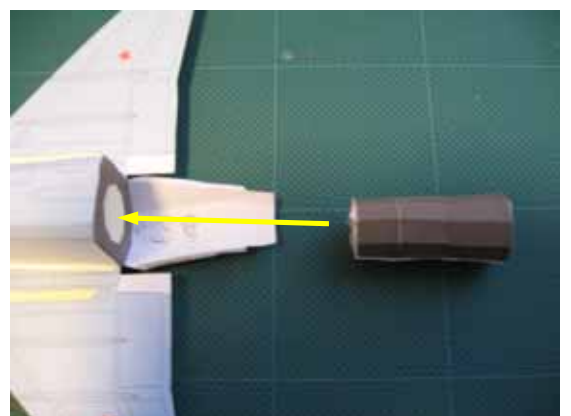
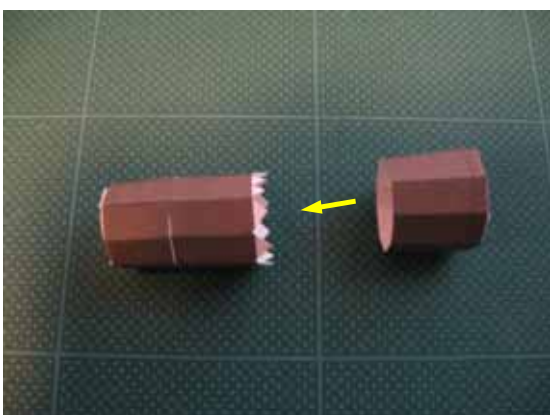


2 8 機体にJ: 機体後部を付ける

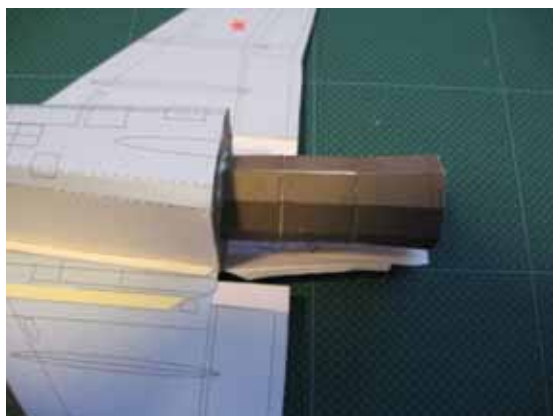


2 9 . K1, 2 : エンジンを組み立てる

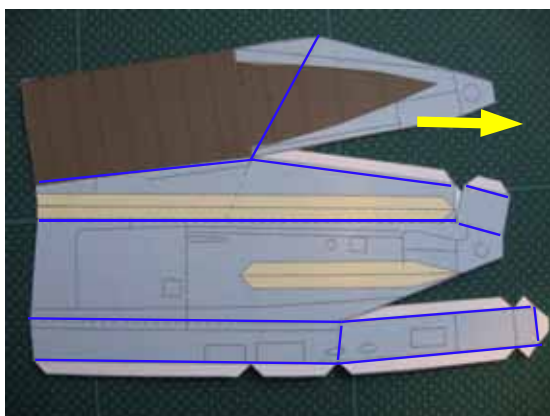
3 0 . エンジンを機体後部に付ける



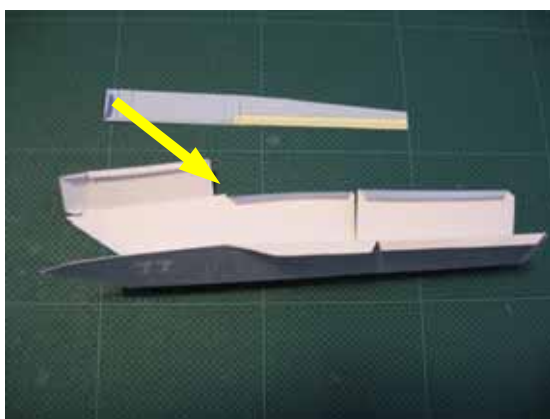
3 1 . エンジンを機体後部につける



3 3 . H3,I3エンジン3の折り方



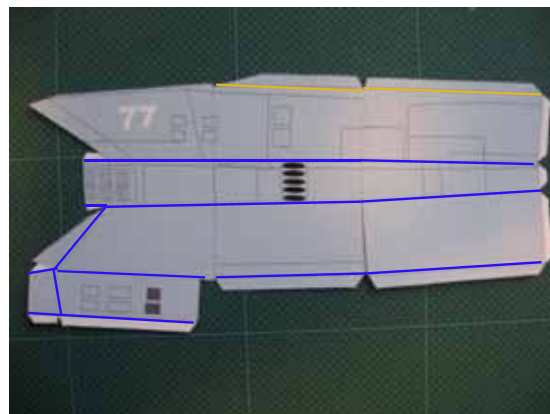
3 5 .H1,I1,:エンジン1を組み立て、H2,I2:エンジン2をつける



3 7 . エンジンを組み立てる



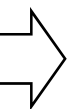
3 2 . H1,I1 : エンジンの折り方



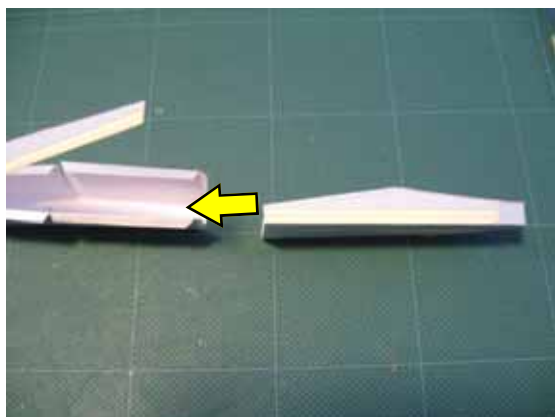
3 4 . H2,I2:エンジン2の折り方



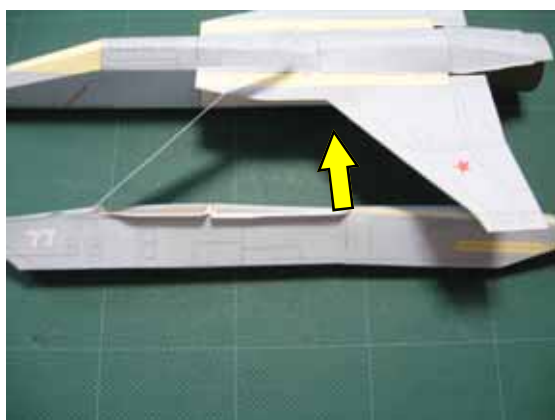
3 6 H,,I: エンジンを組み立てる



39 . エンジンを組み立てる



41 . エンジンを機体につける



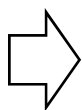
43 . H, I エンジンを機体につける



45 . エンジンを機体につける



40 . 組み立てたエンジン



42 . エンジンを機体につける



44 エンジン 2 を主翼のりしろにあわせてつける



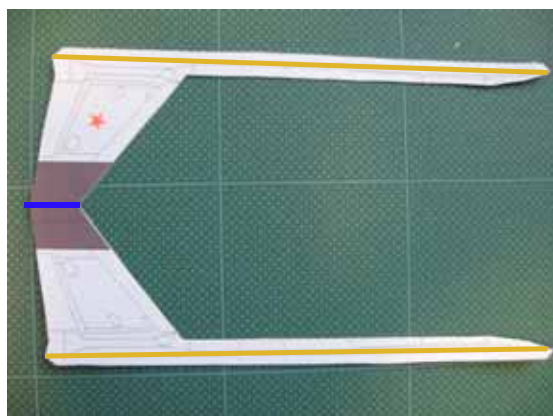
46 . エンジンのりしろに機体上部をつける



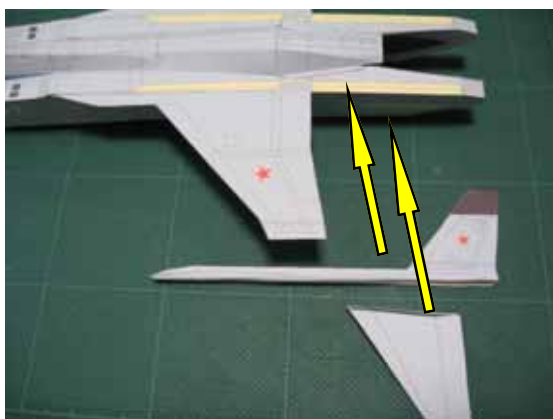
47 . E3:機体下部3をエンジンにつける



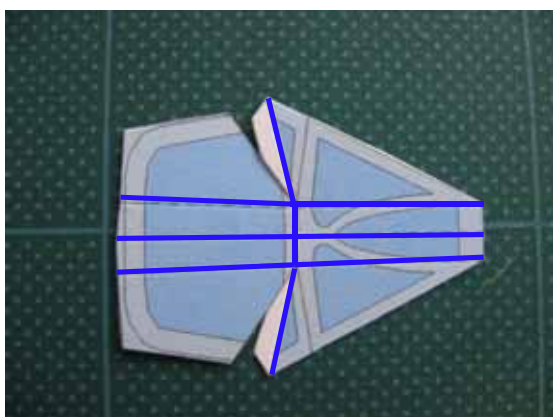
49 . LN,M:垂直尾翼の折り方



52 . 垂直尾翼と水平尾翼を機体につける



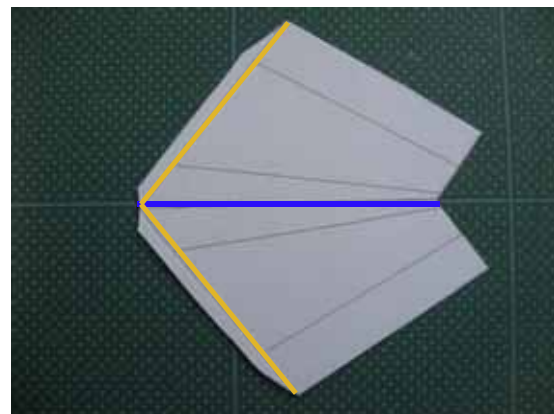
54 . キャノピーの折り方



48 . E3:機体下部3



50 . L:水平尾翼の折り方



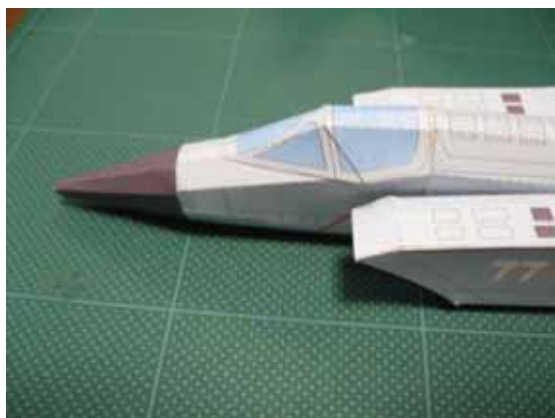
53 . 尾翼をを機体につける



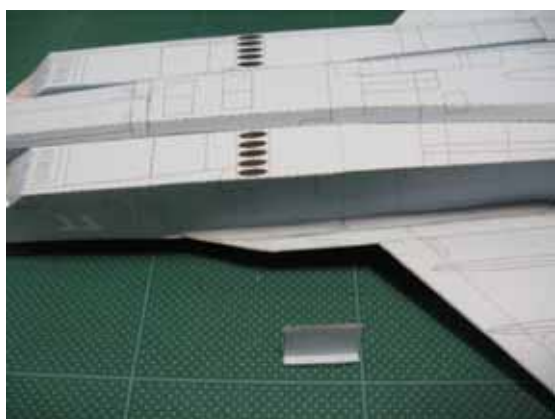
55 . キャノピーを機体につける



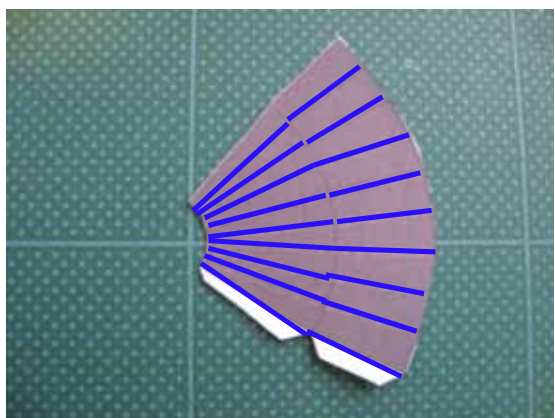
56 . キャノピーを機体につける



58 . 取っ手を機体につける



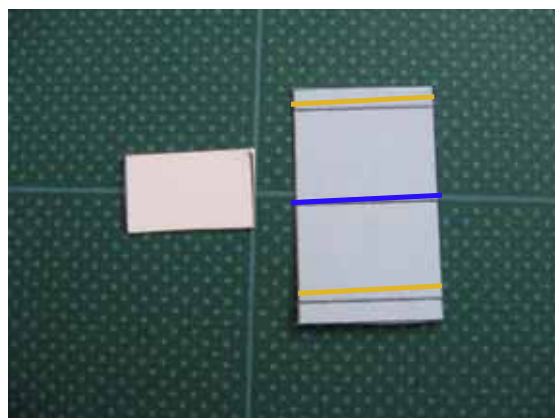
59 . S,補強2の折り方



61 . 補強2を機体につける



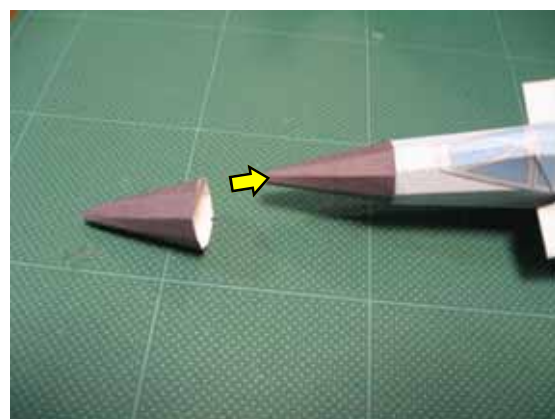
57 . Q: 取っ手とR:補強の折り方



59 . 取っ手を機体につける



60 . S, 補強2を機体につける



62 . P : スタンドの折り方

