




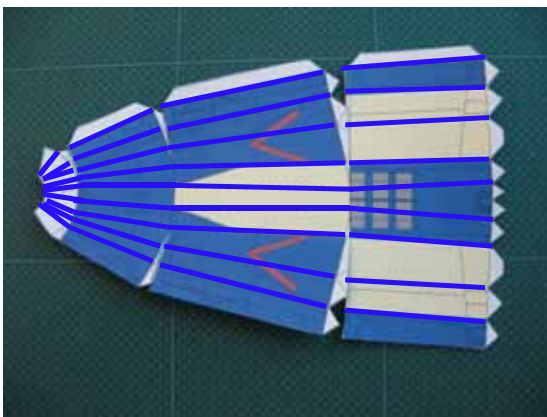
Yak-38の作り方

Ver 0.1 2010.3.25

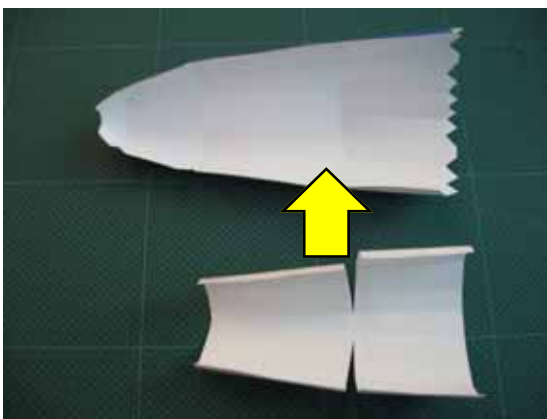
紙は、135kgの紙が良いと思います。

-  やま折り Mountain fold line
-  たに折り valley fold line
-  カット線 Cut line

1 . A:機首の折り方



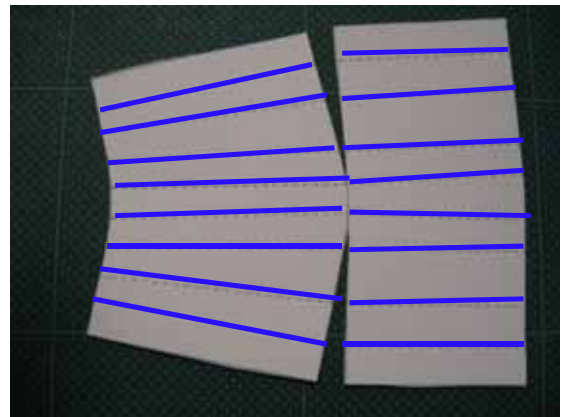
3 . B:機首補強をA:機首にのりづけする



5 . A:機首を組み立てる。



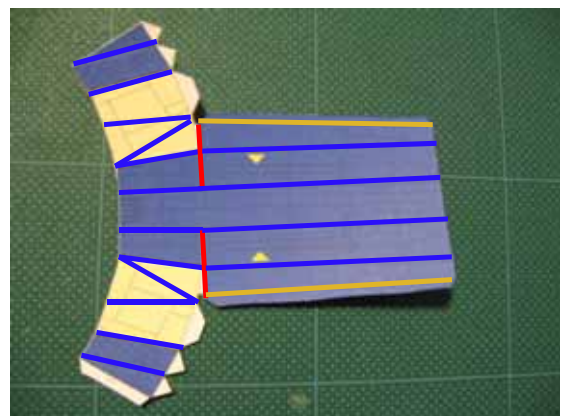
2 . B:機首補強の折り方



4 . A:機首



6 . C:機体上部の折り方



7 . C:機体上部をA:機首にのりづけする



8 . C:機体上部をつけた機体



9 D:主翼の折り方



10 . D:主翼を組み立てる



11 . D:主翼を機体にのりづけする



12 . 組み立てた機体



13 E:機体下部の折り方



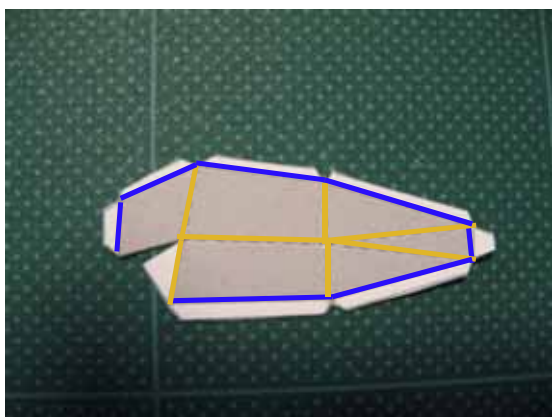
14 . E:機体下部を機体に糊付けする



15 . E:機体下部をつけた機体



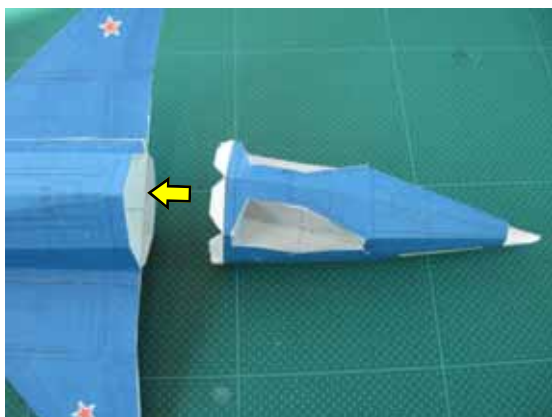
17 . G,G2:エンジン脇の折り方



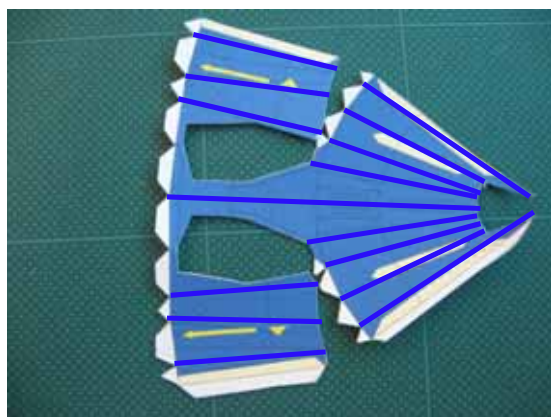
19 . F: 機体下部を組み立てる。



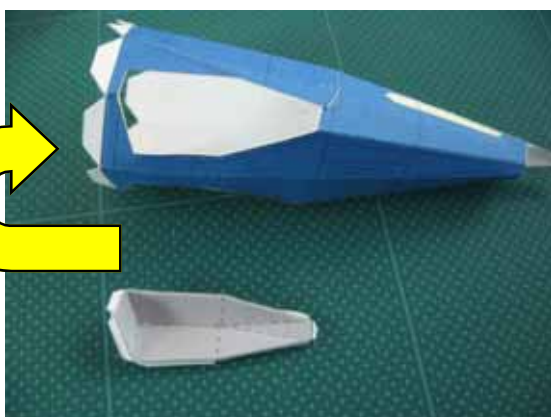
21 . F:機体下部を機体に糊付けする。



16 . F:機体後部の折り方



18 . G,G2:エンジン脇をF:機体後部の内側から糊付けする



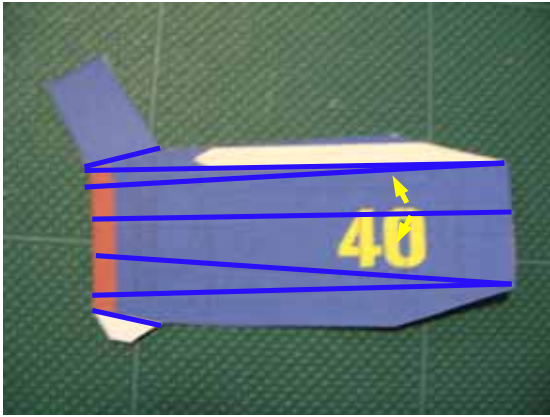
20 .G,G2エンジン脇をつけた機体後部



22 . 糊付けしたところ



23 . H,H2 : インテイク折り方



25 . H,H2インテイクを機体につける。



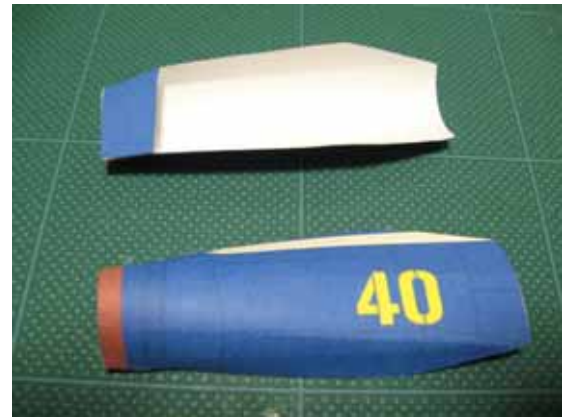
2 . Kキャノピーを組み立てる



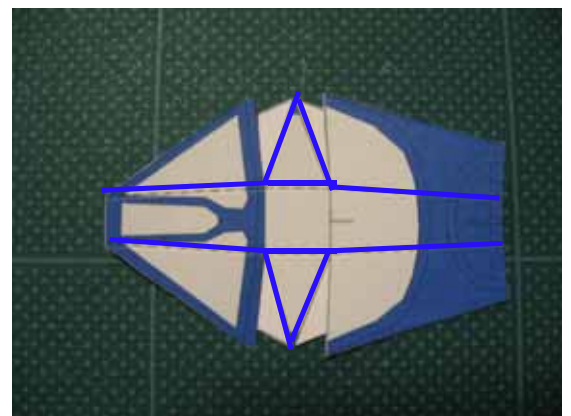
29 . : L: フィンを組み立てる



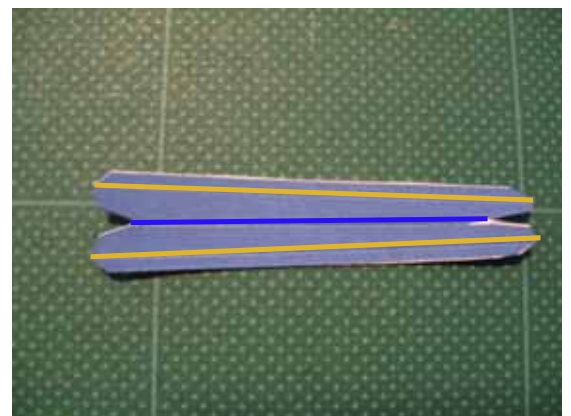
24 . H,H2インテイク



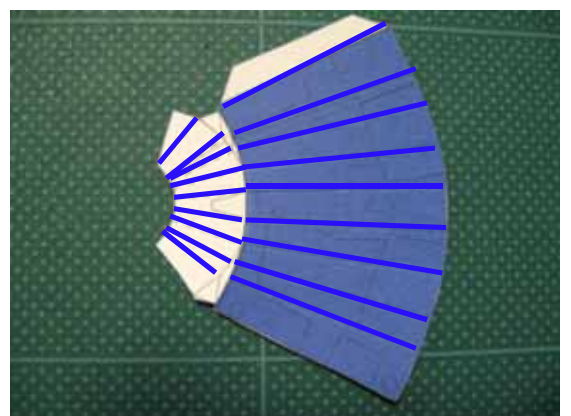
26 . K: キャノピーの折り方



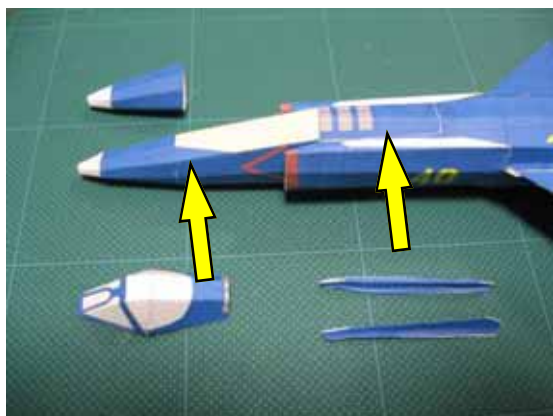
28 . L: フィンの折り方



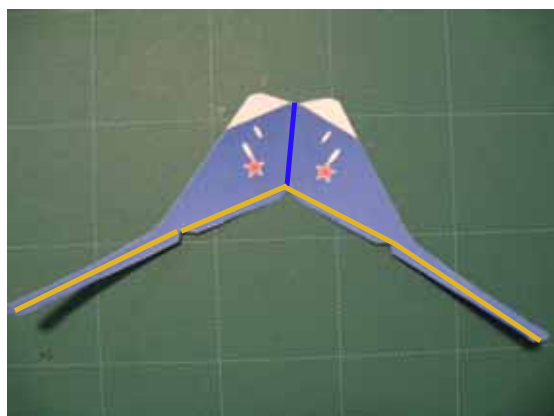
30 . K: 機首補強の折り方



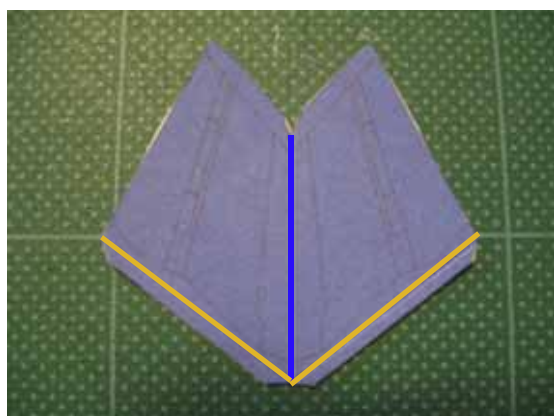
3 1 . M : 機体にキャノピー、フィン、機首補強をつける



3 3 . L : 垂直尾翼の折り方



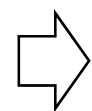
3 5 . J : 水平尾翼の折り方



3 7 . 尾翼を機体につける



3 2 .



3 4 . L : 垂直尾翼を組み立てる



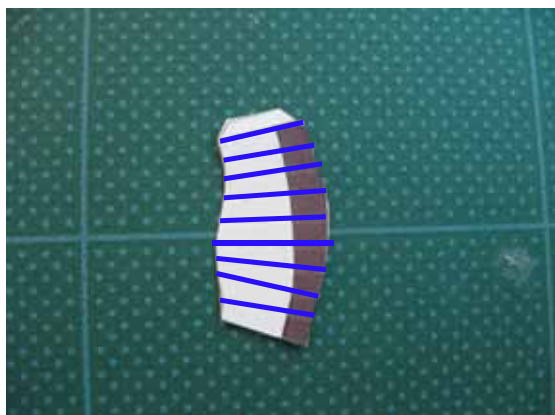
3 6 J : 垂直尾翼を組み立てる



3 8 . 機体後部



39 . M:エンジンノズルの折り方



41 . エンジンノズルのつけ方



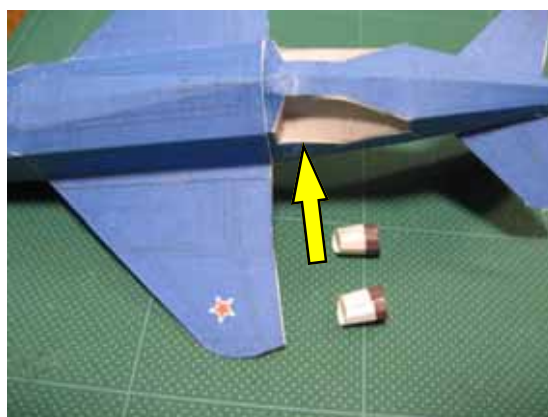
43 . N1,2:取っ手を組み立てる



45 . 取っ手をつける



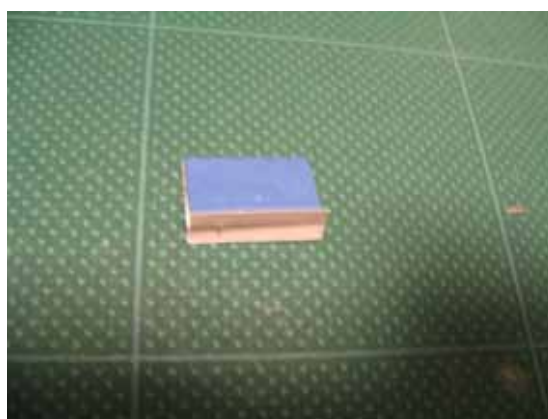
40 . M:エンジンノズルを機体につける



42 . N:取っ手の折り方



44 . N1:取っ手



47 . スタンドの折り方

