

# CT-114の作り方

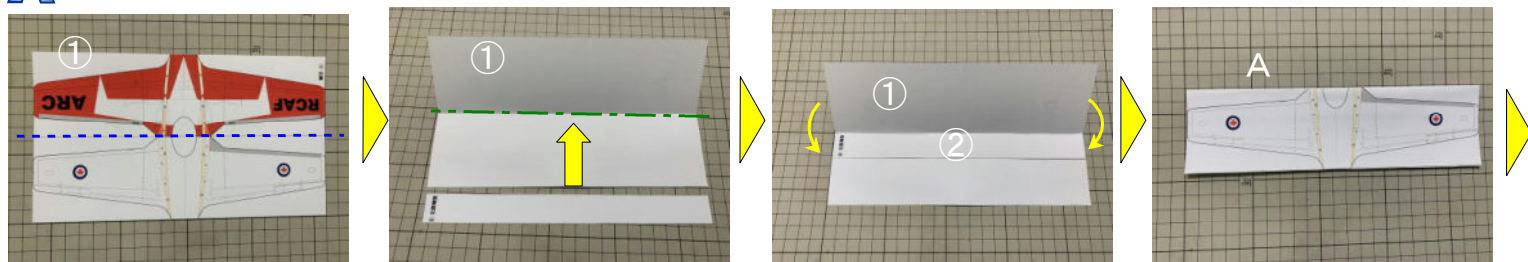
## ★用意する道具★

- 接着剤…セメダインC、木工用速乾ボンド、スティックのりなど。
- カッター／はさみ…45度刃のデザインカッターがお勧め。ふつうのカッターでも可。
- カッターマット…カッターで紙を切り抜く時に使用。
- 定規…切るときやニードルでなぞる時に使用。
- ニードル…折り目をつくる。ニードルの先は、紙を切らないようにヤスリ等で丸めてください。芯を出さないシャープペンシルや、インクの出なくなったボールペンでも代用が可能です。
- つまようじ…細かい部分のノリ付け時に使用。
- まる箸…紙にくせをつける等に使用

## ★組み立ての手順1★ 山折り - - - - - 谷折り - - - - - きりとり線 ———

- 組み立て作業前に、折り線にそってニードル等で折り目をつけておいてください。

**A** ①を裏返しにして、②を糊付けしたのち2つ折りにして糊付けした後



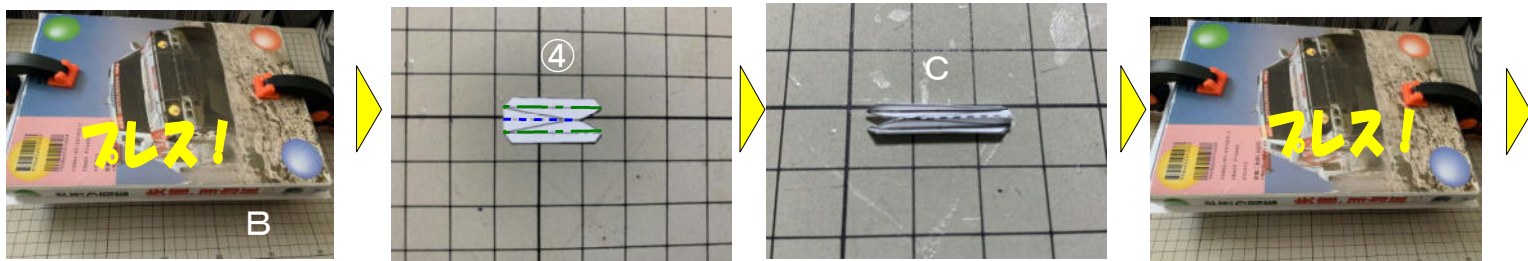
図鑑等にはさめて  
プレスしておきます。



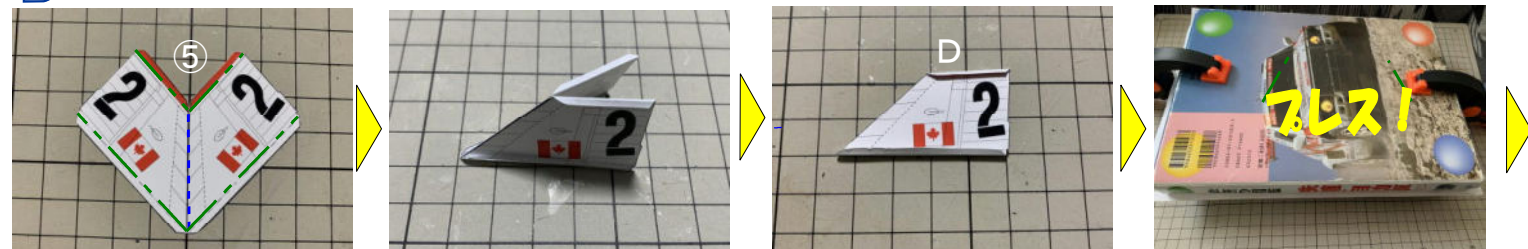
**B** ③を組み立て 糊付けした後図鑑等にはさめてプレスしておきます。



**C** ④を組み立て 糊付けした後図鑑等にはさめて プレスしておきます。



**D** ⑤を組み立て 糊付けした後図鑑等にはさめて プレスしておきます。



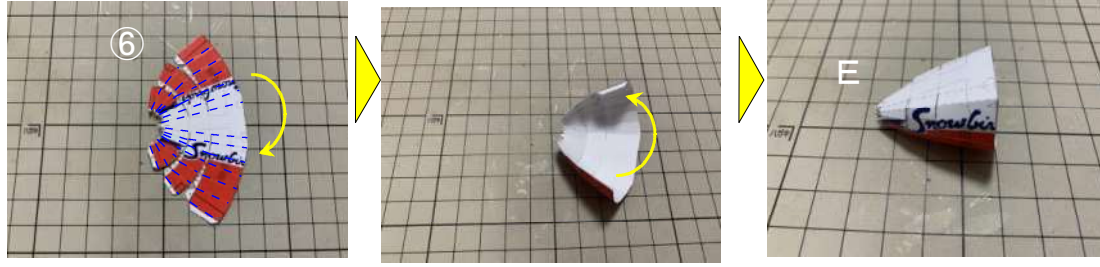
# ★組み立ての手順2★

山折り

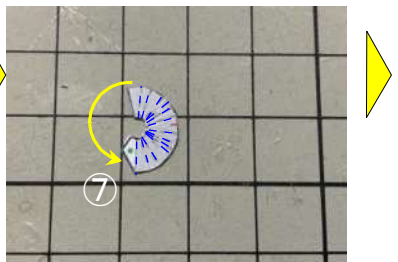
谷折り

きりとり線

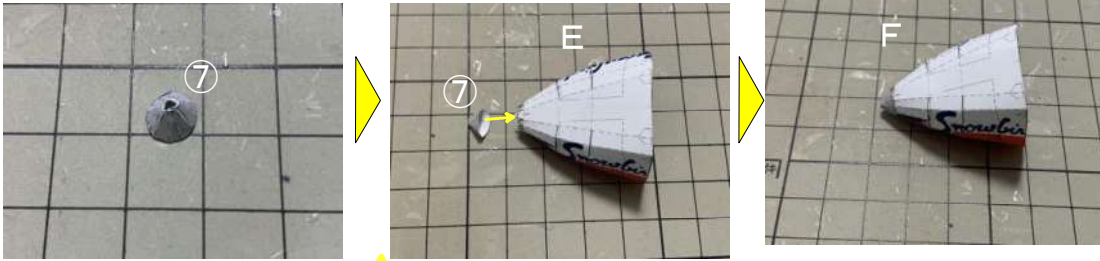
⑥を組み立てます。



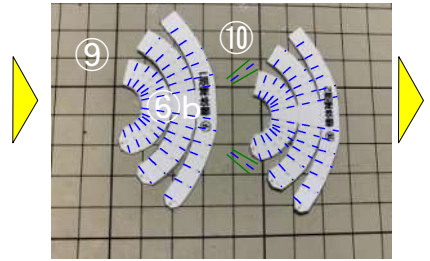
⑦を組み立て



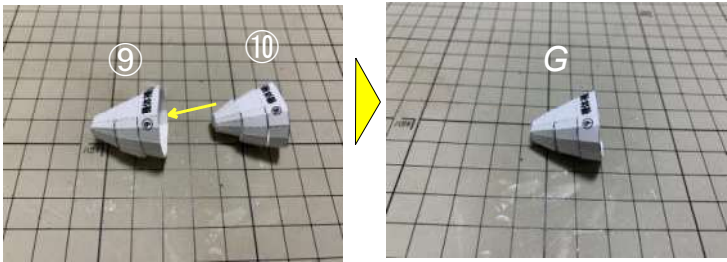
⑦を組み立てEと組み合わせます。



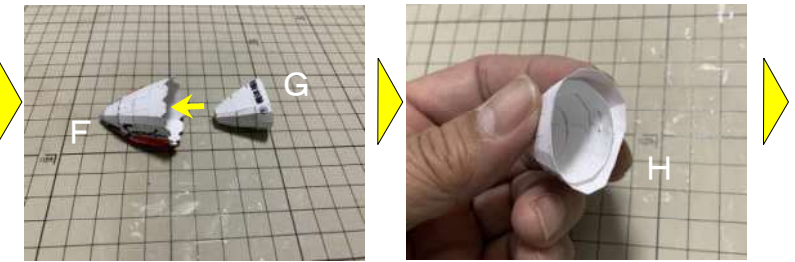
⑨と⑩を組み立て



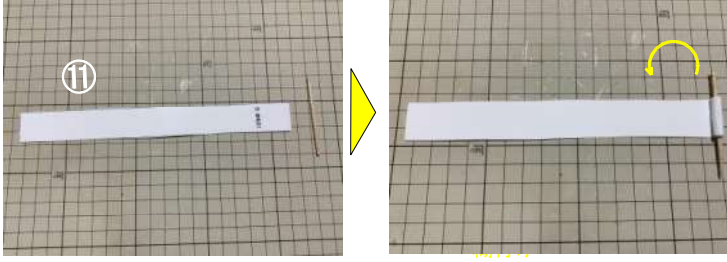
⑩を9の内側に糊付けします。



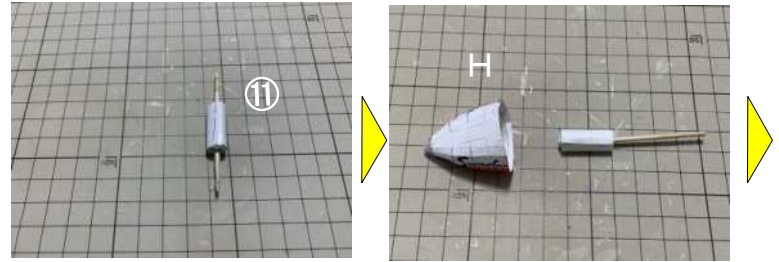
GをFの内側に糊付けします



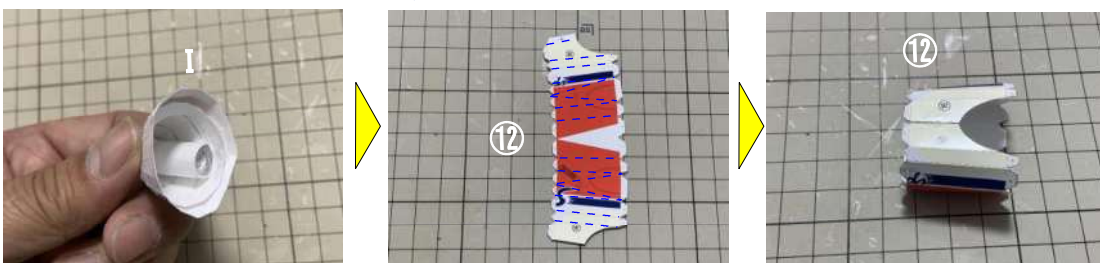
⑪をまるめ



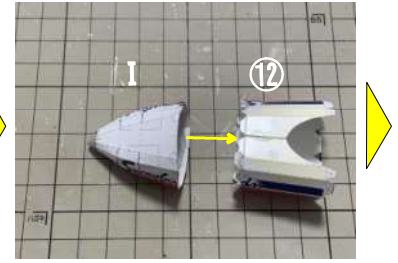
Hの内側に糊付けします。



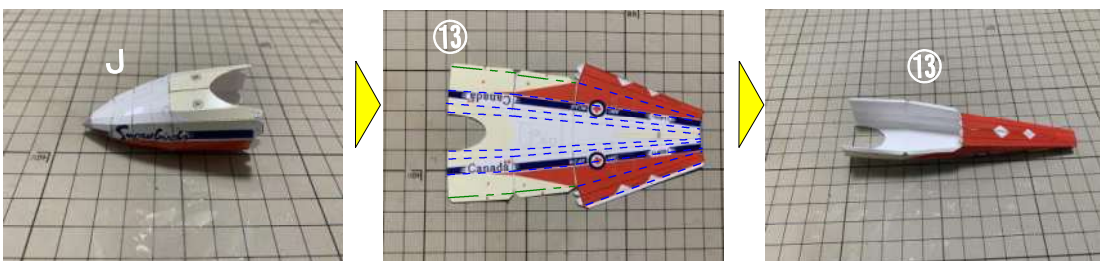
⑫を組み立て



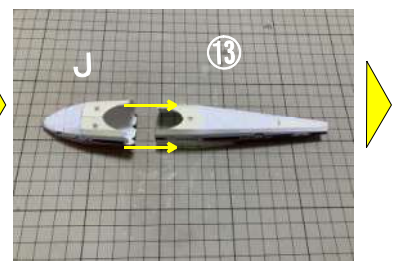
Iと、組み合わせます。



⑬を組み立て



Jと組み合わせます。



# ★組み立ての手順3★

山折り



谷折り



きりとり線

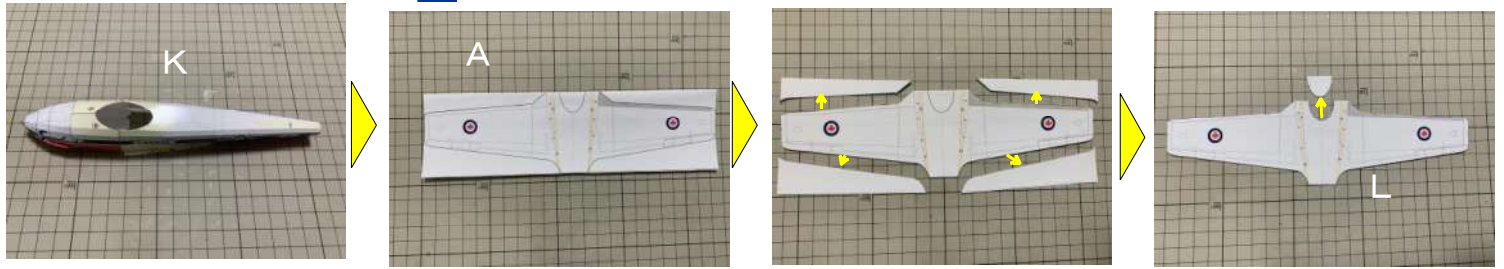


CT-114  
1/50

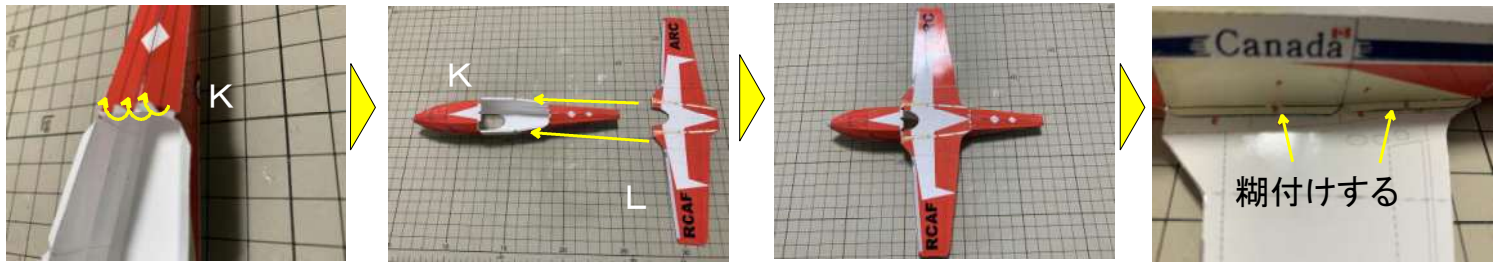
(C) Copyright 2006-2026 Ojimak All right a reserved.

Flying Paper Model by Ojimak

**L** Aの余白を切り離します。

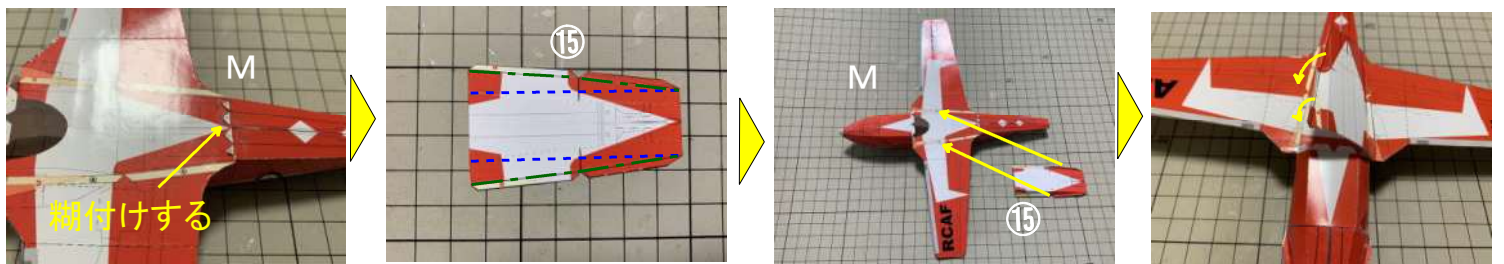


**M** Kののりしろを立てて主翼Lを挟めて、糊付けする。

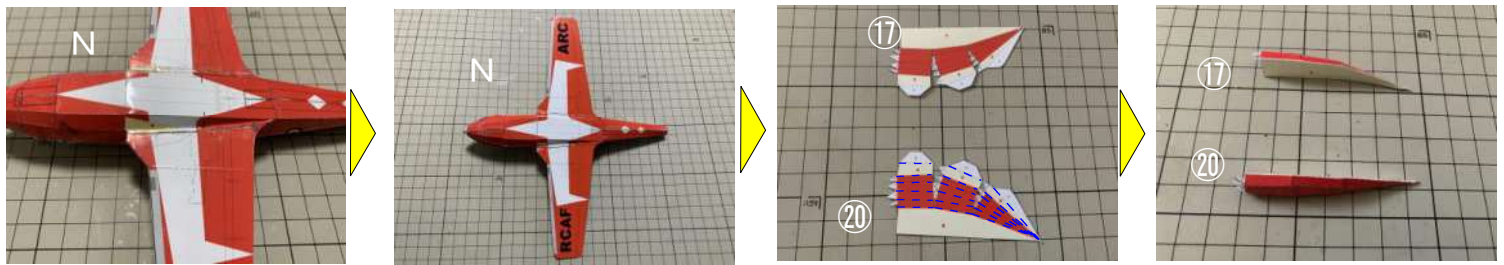


**N** ⑮を組み立てMと組み合わせます。

片側ずつ糊付けする。

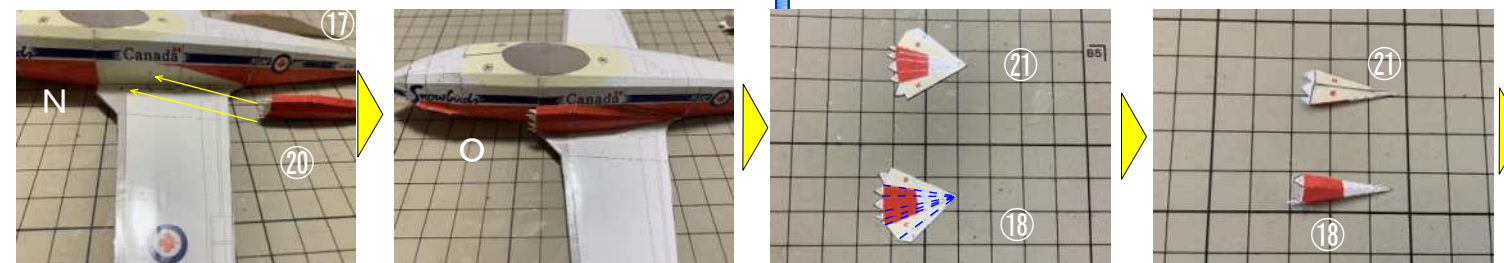


**O** ⑰、⑳を組み立てNに糊付けします。



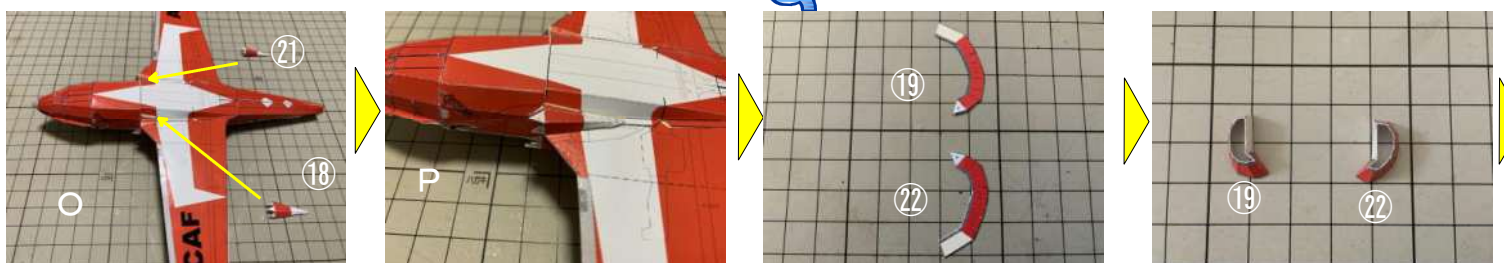
⑰および⑳をNに糊付けする。(記号に気を付けて)

**P** ⑱、㉑を組み立てOに糊付けします。



記号に気をつけて。

**Q** ⑲、㉒を組み立てPと組み合わせます



# ★組み立ての手順4★

山折り



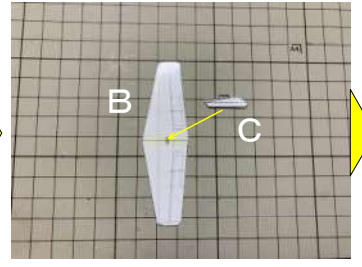
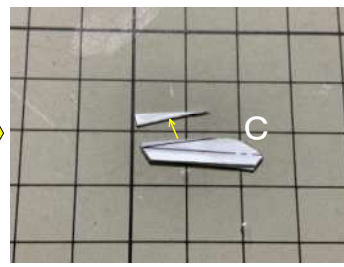
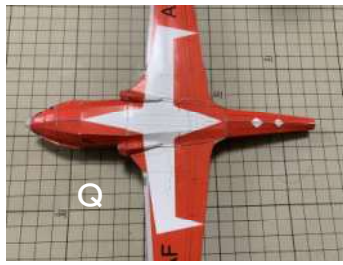
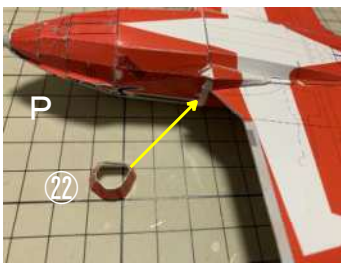
谷折り



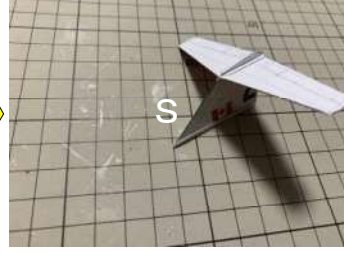
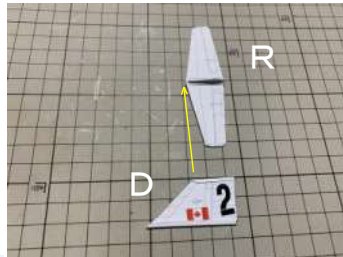
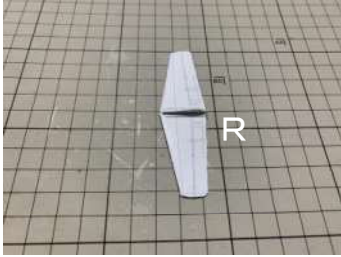
きりとり線



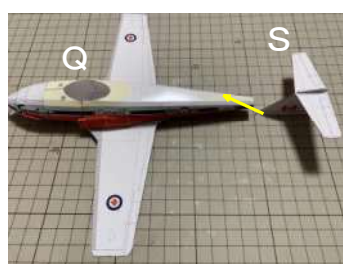
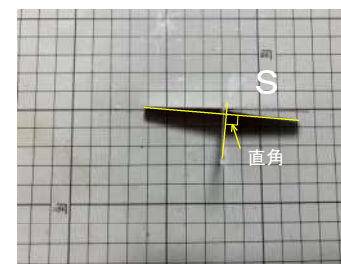
**R** Cの余白を切り離し Bと組み合わせます



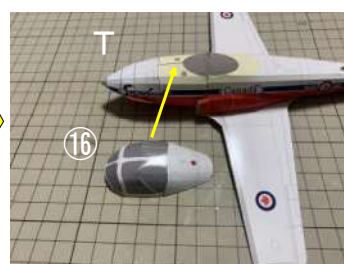
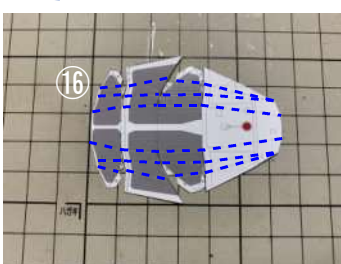
**S** RとDを組み合わせます



**T** QとSを組み合わせます

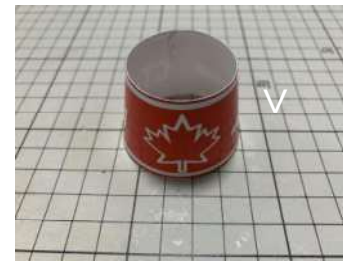


**U** ①⑥を組み立てTと組み合わせます



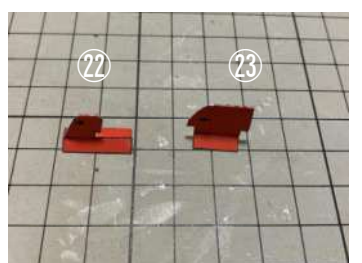
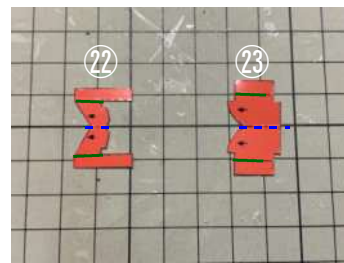
**V**

②①を組み立てます。



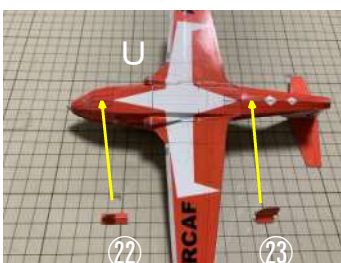
**W**

②②、②③を組み立てUに糊付けします。



**X**

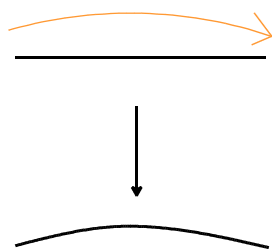
定規を使って主翼に角度をつけます。15度ぐらい



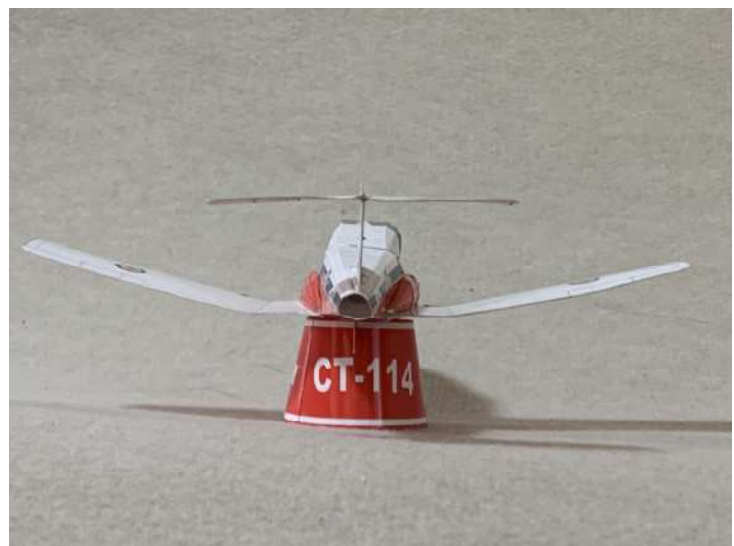
# ★組み立ての手順5★

山折り  谷折り  きりとり線 

 主翼にキャンバーをつけます。

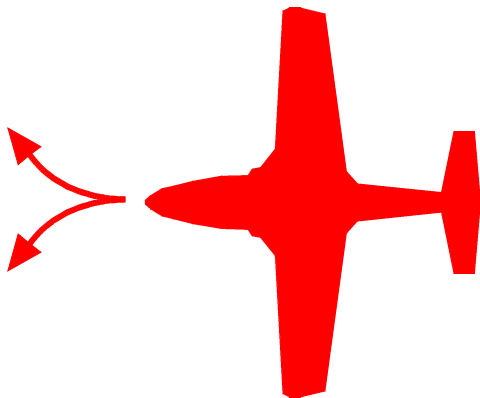
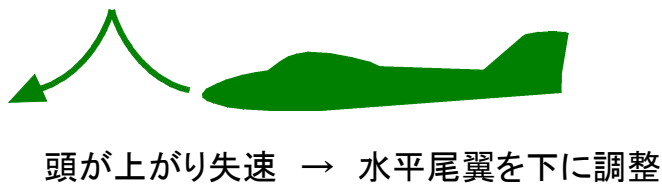
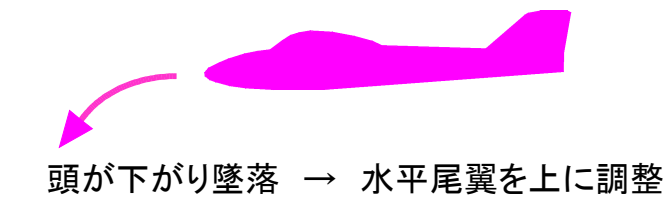
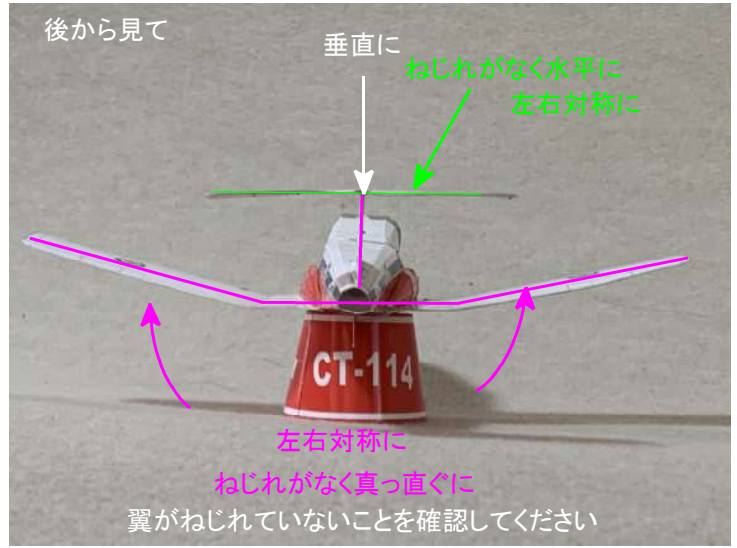
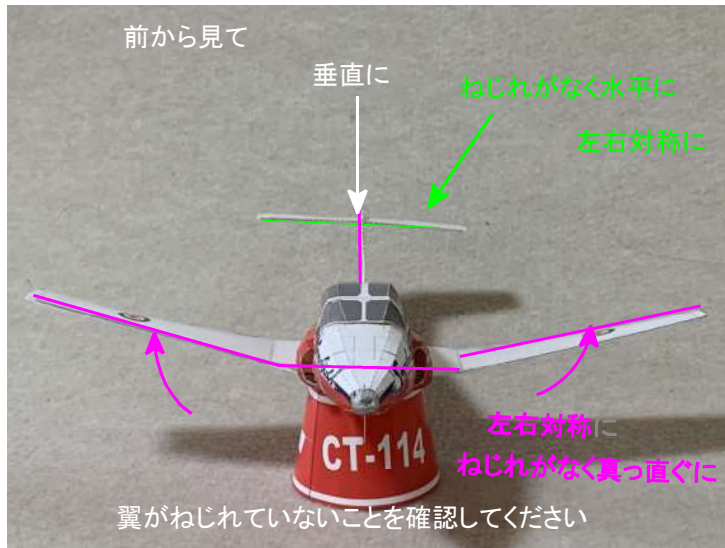


完成！



# ★飛ばす前に★

1. 飛行機の前と後から見て、下図のように翼を調整してください。



左右に飛行 → 主翼が、水平尾翼が左右対称になっているかをもう一度確認  
垂直尾翼が、曲がっていないか、垂直かをもう一度確認



# ★注意★

- 飛ばす時は、決して人に向けて飛ばさないこと。
- この飛行機を作り、飛ばし、その他の際に生じた、いかなる障害・事故にも一切責任を負いかねます。ご了承ください。