

F-111Eの作り方

20231011

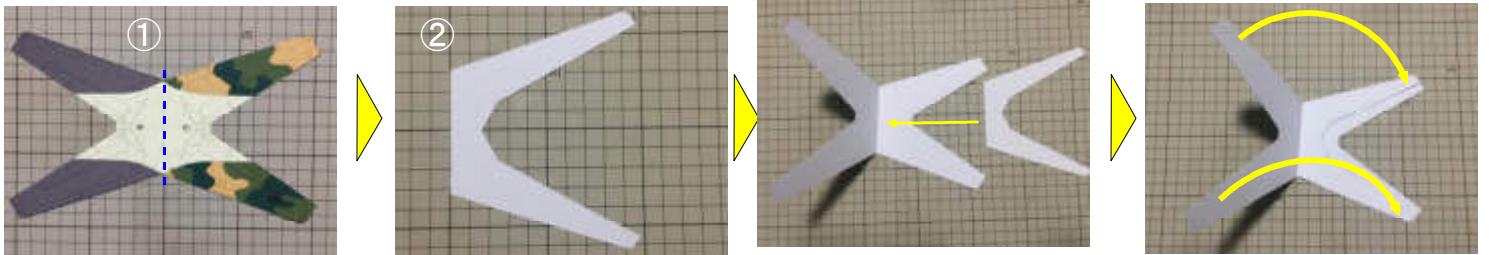
★用意する道具★

- 接着剤…セメダインC、木工用速乾ボンド、スティックのりなど。
- カッター／はさみ…45度刃のデザインカッターがお勧め。ふつうのカッターでも可。
- カッターマット…カッターで紙を切り抜く時に使用。
- 定規…切るときやニードルでなぞる時に使用。
- ニードル…折り目をつくる。ニードルの先は、紙を切らないようにヤスリ等で丸めてください。芯を出さないシャープペンシルや、インクの出なくなったボールペンでも代用が可能です。
- つまようじ…細かい部分のノリ付け時に使用。
- まる箸…紙にくせをつける等に使用

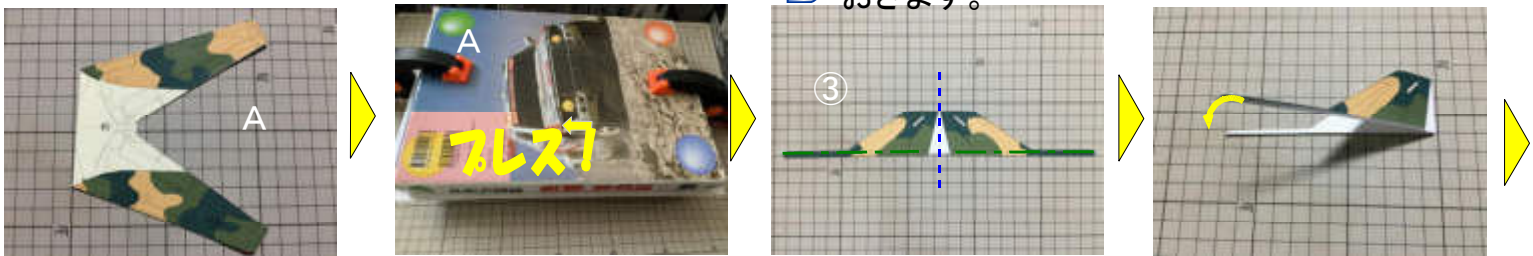
★組み立ての手順1★ 山折り - - - - - 谷折り - - - - - きりとり線 ———

- 組み立て作業前に、折り線にそってニードル等で折り目をつけておいてください。

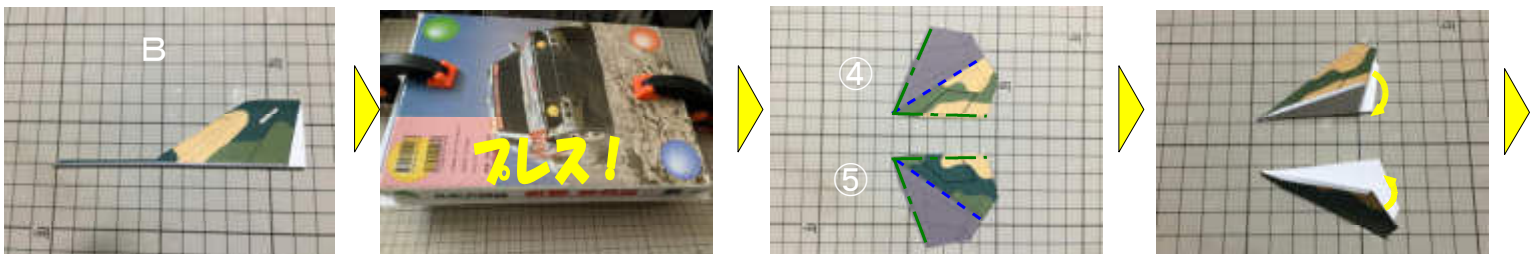
A ①に②をはさみ組み立てし、図鑑等にはさめプレスしておきます。



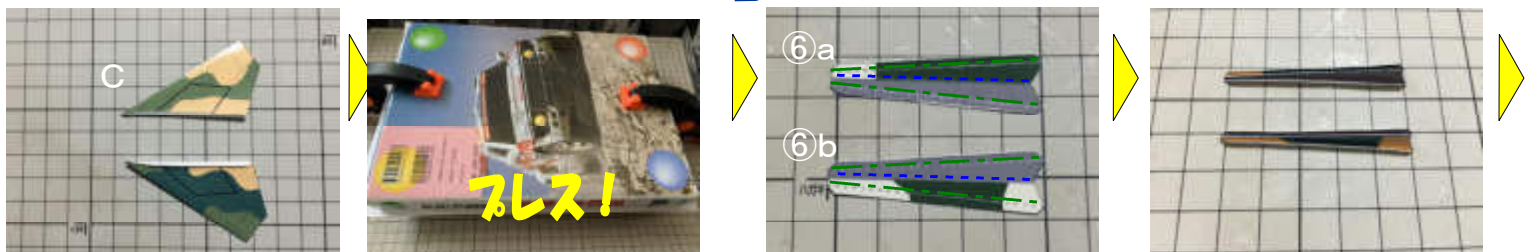
B ③を組み立てし、図鑑等にはさめプレスしておきます。



C ④、⑤を組み立てし、プレスしておきます。



D ⑥a、⑥bを組み立てし、プレスしておきます。



★組み立ての手順2★

山折り



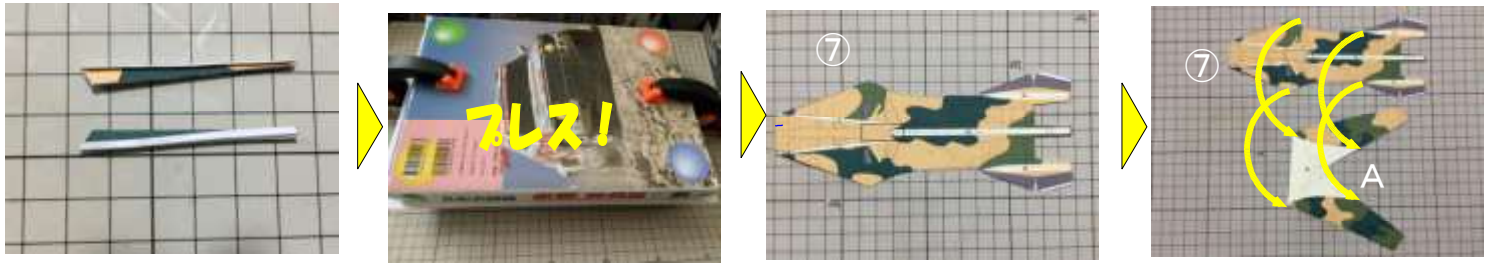
谷折り



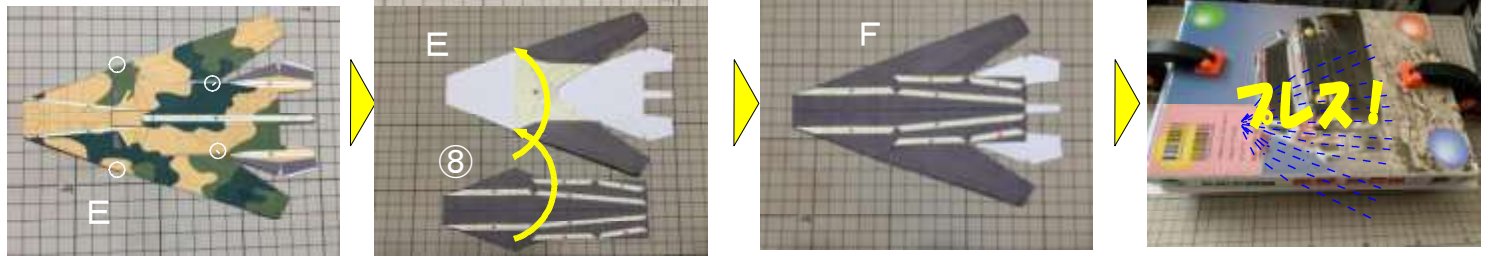
きりとり線



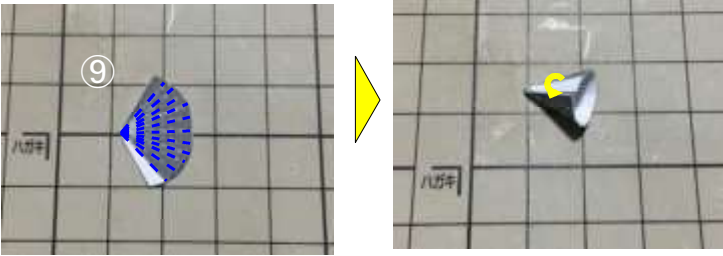
E ⑦にAを糊付けする。



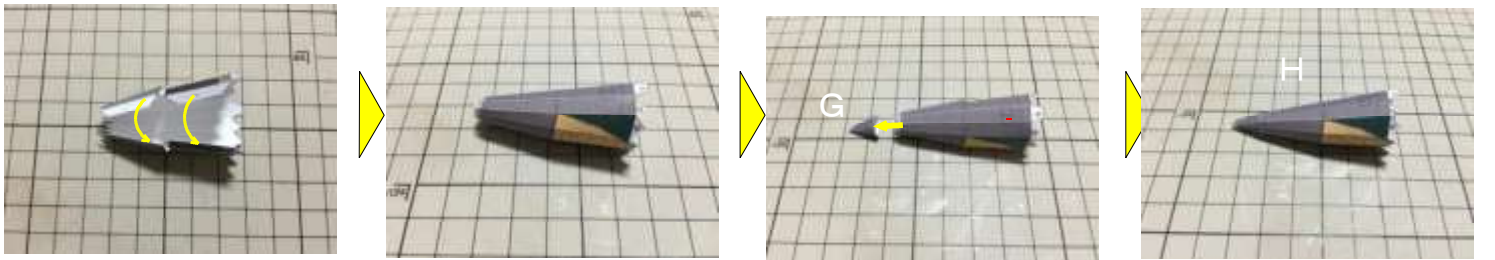
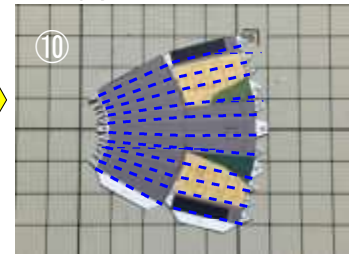
F 裏側に⑧を糊付けした後、プレスしておきます。



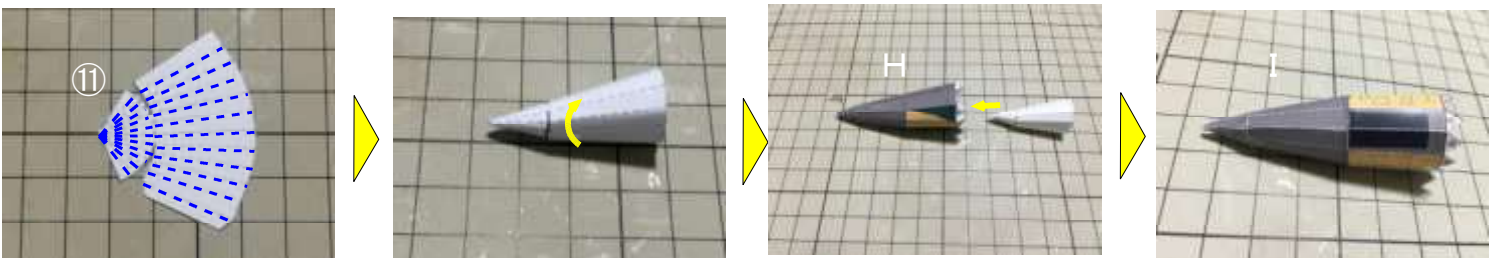
G ⑨を組み立てます。



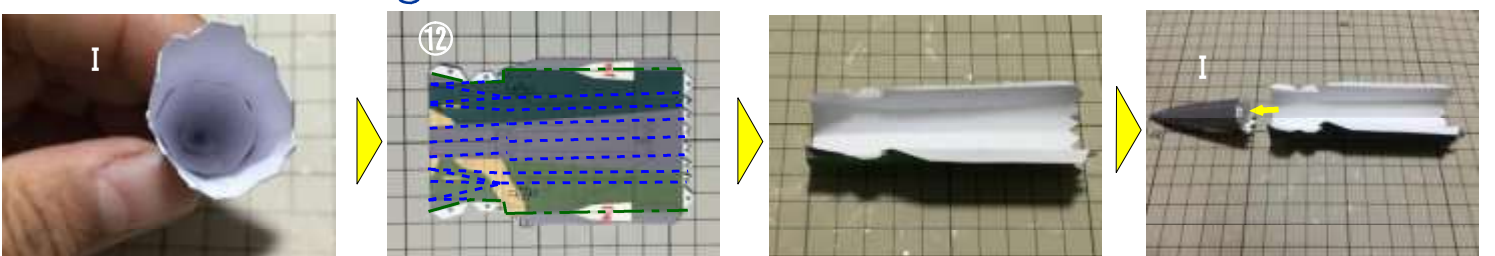
H ⑩を組み立ててGに糊付けします。



I ⑪を組み立ててHの内側に糊付けします。



J ⑫を組み立ててIに糊付けします。



★組み立ての手順3★

山折り 谷折り きりとり線

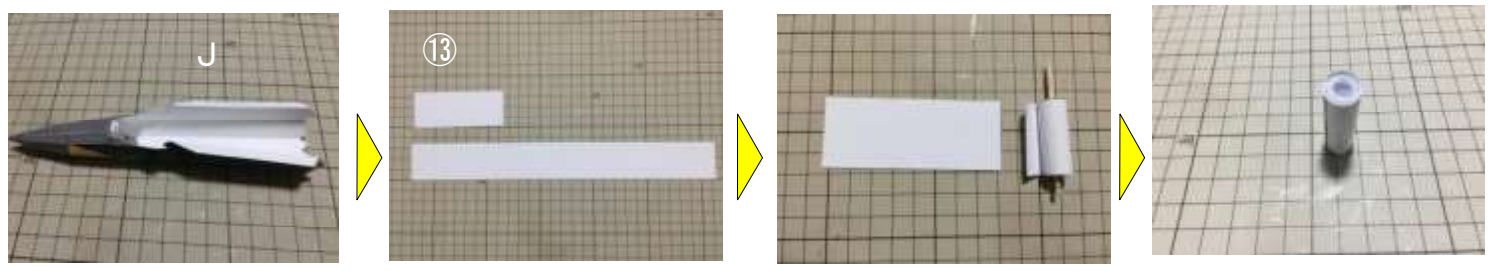


F-111E
1/80

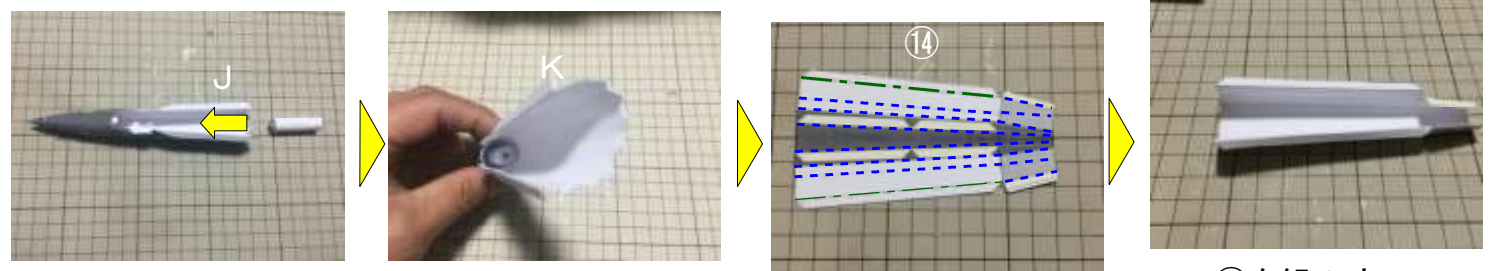
(C) Copyright 2006-2023 Ojimak All right a reserved.

Flying Paper Model by Ojimak

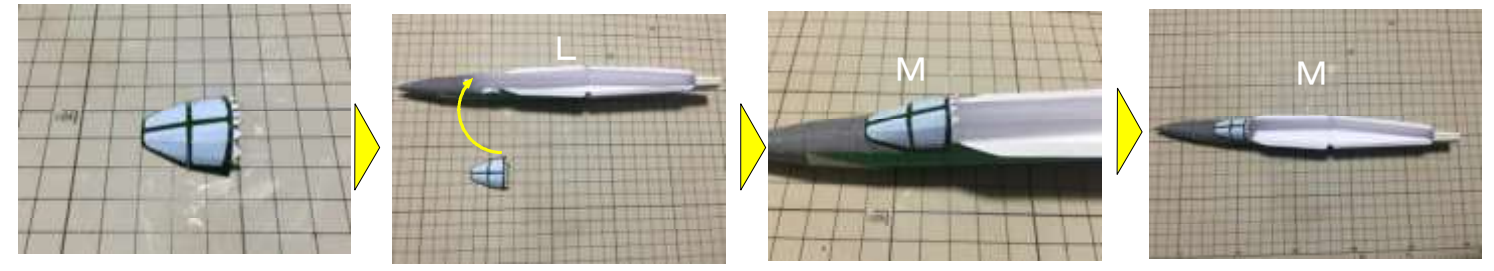
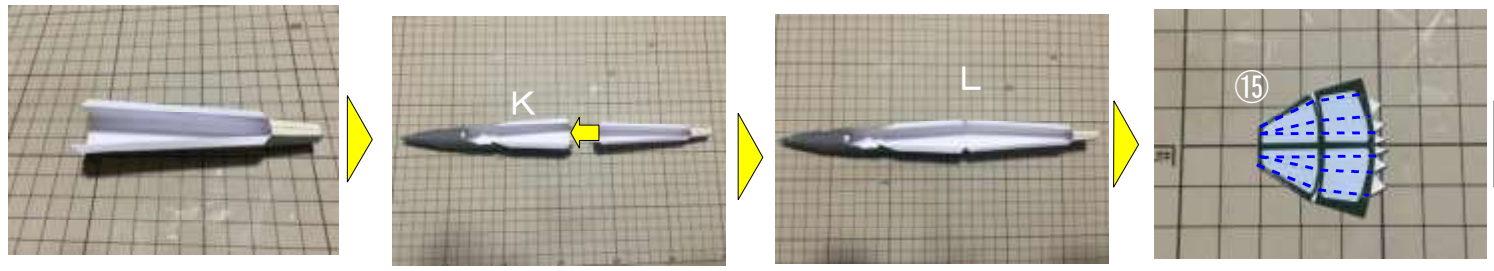
K ⑬を丸めてIの内側に糊付けする。



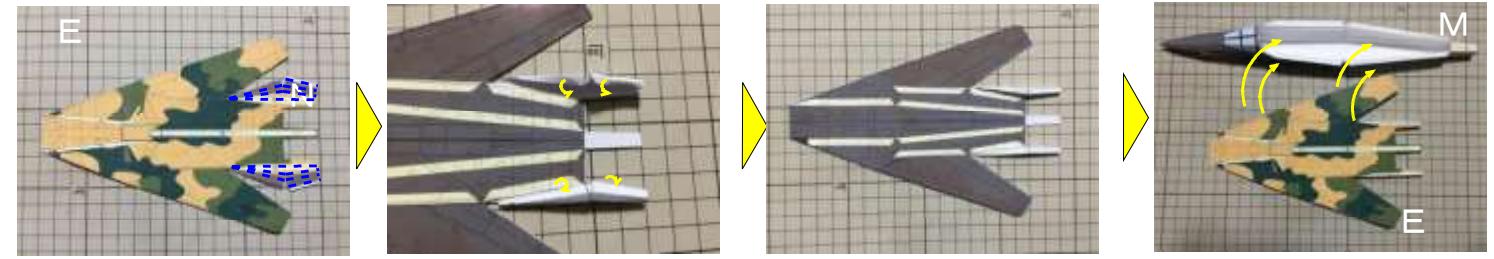
L ⑭を組み立ててKに糊付けする



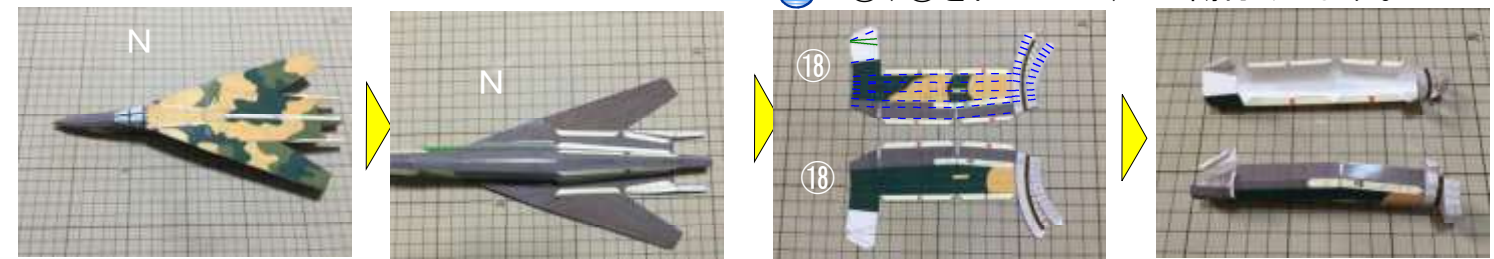
M ⑮を組み立ててKと組み合わせる。



N Eを組み立ててMと組み合わせる



O ⑱、⑲を組み立て、Nに糊付けします。

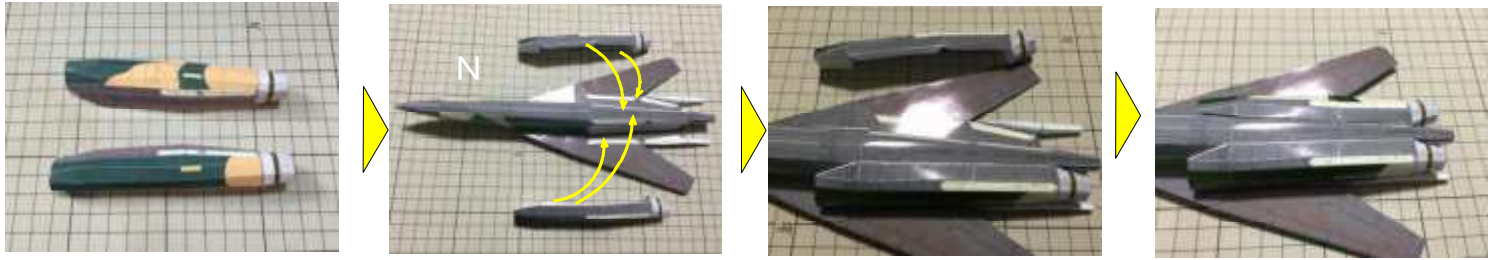


★組み立ての手順4★

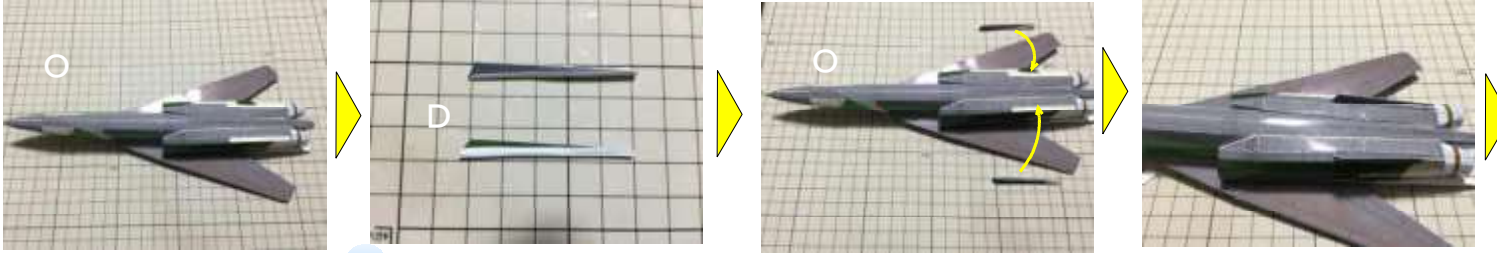
山折り - - - - -

谷折り - - - - -

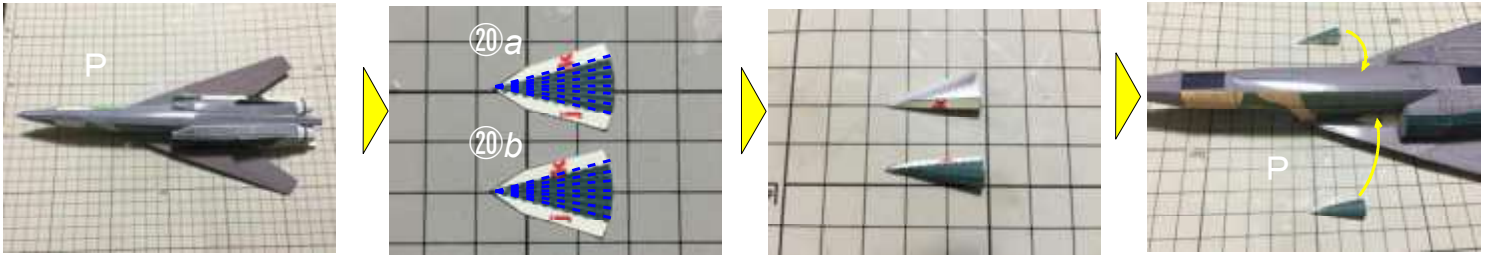
きりとり線 ———



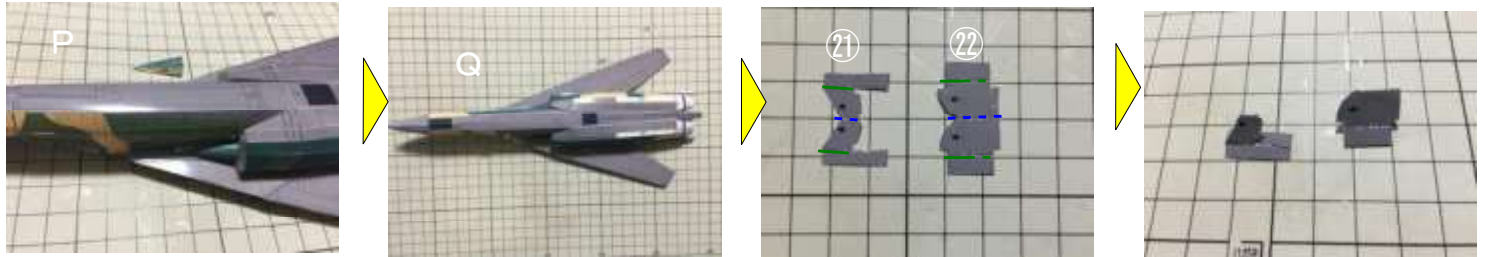
P DをOに糊付けする。



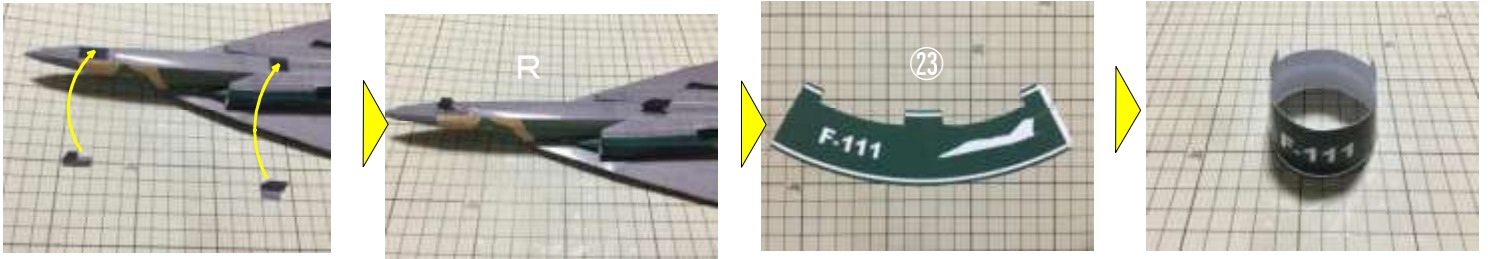
Q ⑳a、⑳bを組み立てて Pに糊付けします。



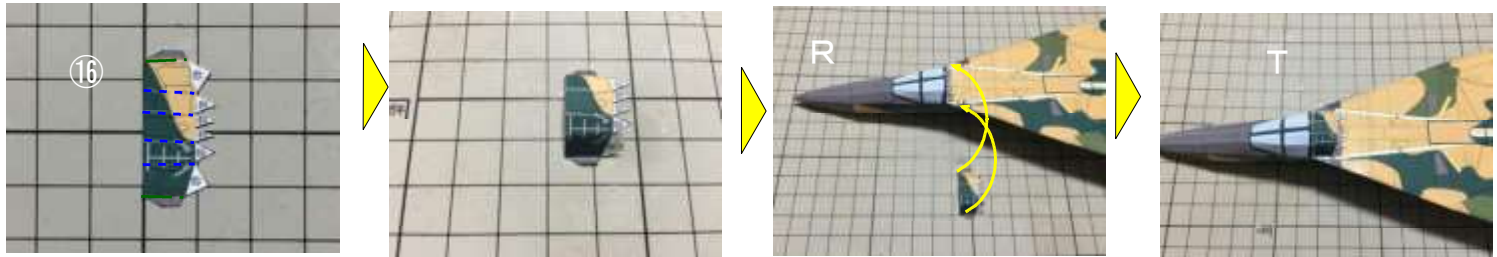
R ㉑、㉒を組み立てて Oに糊付けします。



S ㉓を組み立てます。



T ⑳を組み立ててRに糊付けします。



★組み立ての手順5★

山折り

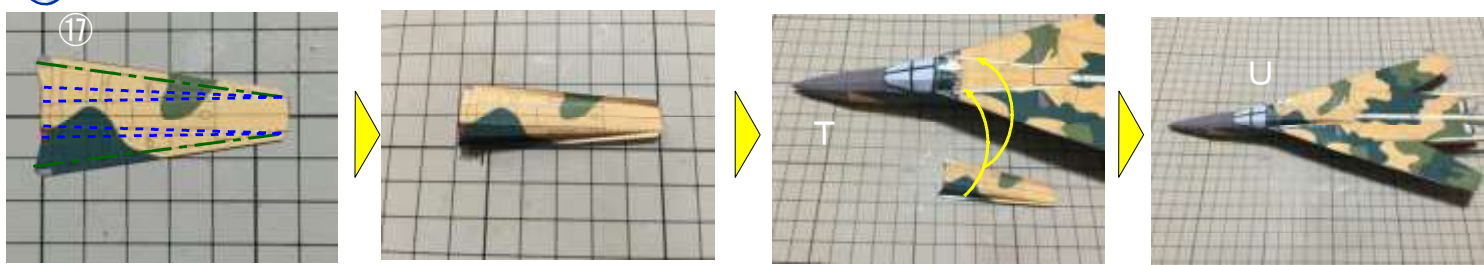
谷折り

きりとり線

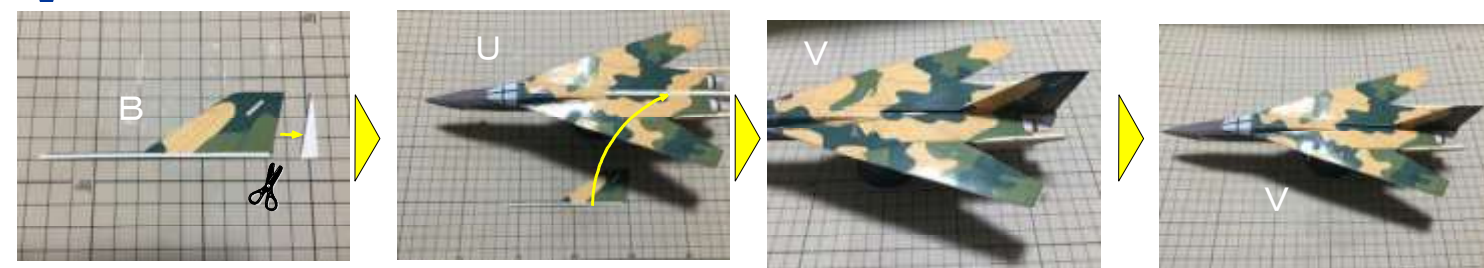
Ojimak F-111E
1/80

(C) Copyright 2006-2023 Ojimak All right a reserved.
Flying Paper Model by Ojimak

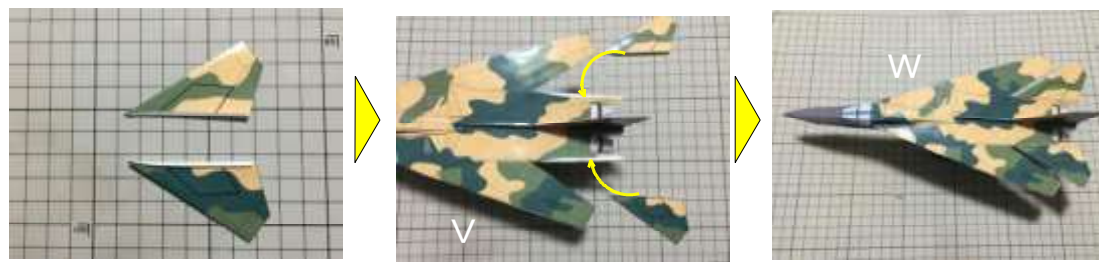
U ⑰を組み立てTに糊付けします。



V Bの余白部分を切り離し、Uに糊付けします。

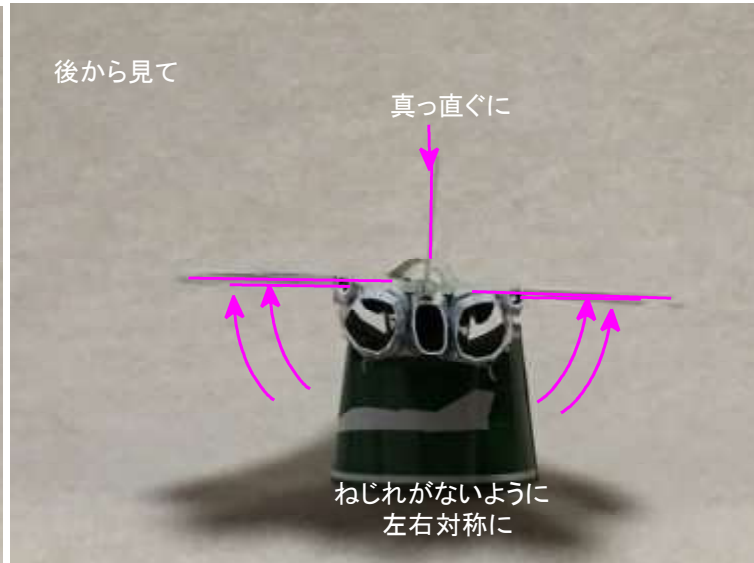


W Cを、Vに糊付けします。

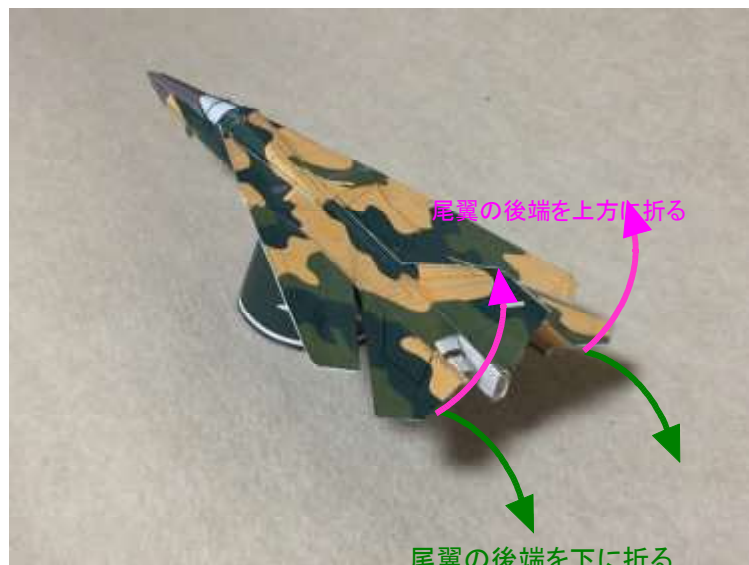
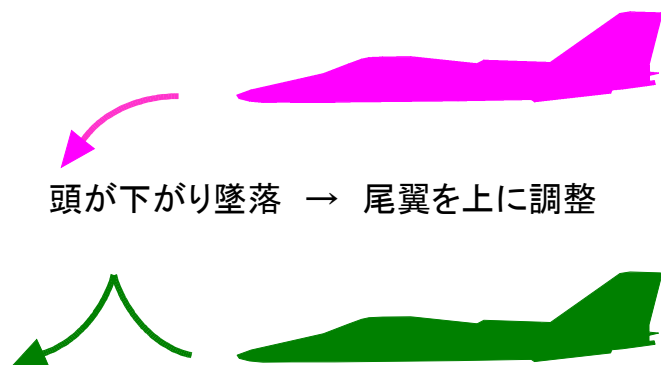


★飛ばす前に★

1. 飛行機の前と後から見て、下図のように翼を調整してください。



ねじれがなく真っ直ぐに
翼がねじれていないことを確認してください



左右に飛行 → 主翼が左右対称になっているかをもう一度確認

★注意★

- 飛ばす時は、決して人に向けて飛ばさないこと。
- この飛行機を作り、飛ばし、その他の際に生じた、いかなる障害・事故にも一切責任を負いかねます。ご了承ください。