

# X-59の作り方

## ★用意する道具★

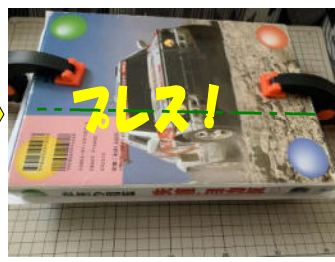
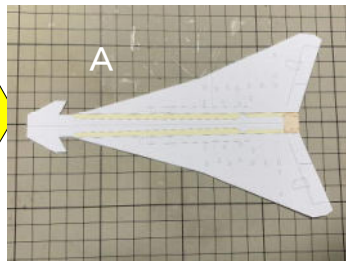
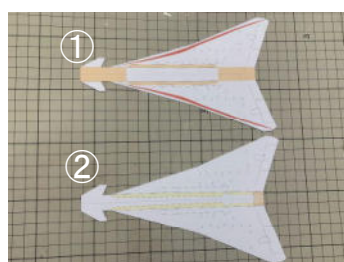
- 接着剤…セメダインC、木工用速乾ボンド、スティックのりなど。
- カッター／はさみ…45度刃のデザインカッターがお勧め。ふつうのカッターでも可。
- カッターマット…カッターで紙を切り抜く時に使用。
- 定規…切るときやニードルでなぞる時に使用。
- ニードル…折り目をつくる。ニードルの先は、紙を切らないようにヤスリ等で丸めてください。芯を出さないシャープペンシルや、インクの出なくなったボールペンでも代用が可能です。

- つまようじ…細かい部分のノリ付け時に使用。
- まる箸…紙にくせをつける等に使用

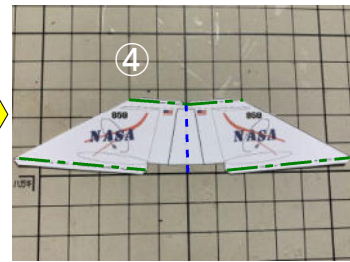
## ★組み立ての手順1★ 山折り - - - - - 谷折り - - - - - きりとり線 ———

- 組み立て作業前に、折り線にそってニードル等で折り目をつけておいてください。

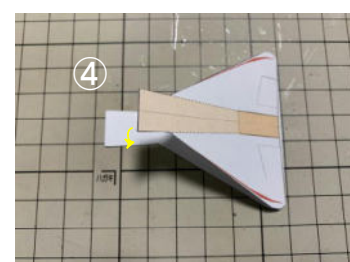
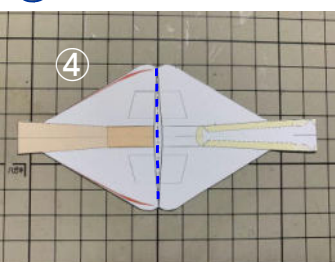
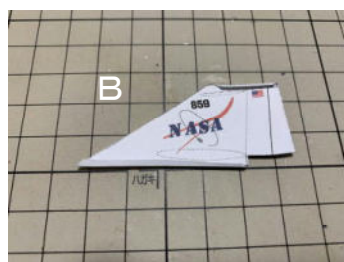
**A** ①と②を貼り合わせ、図鑑等にはさめてプレスしておきます。



**B** ③を組み立て

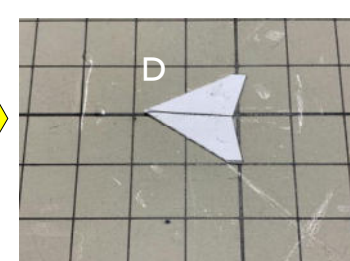
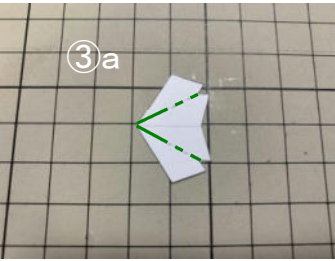
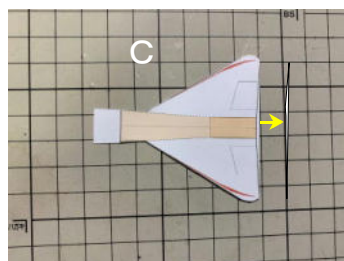


糊付けした後図鑑等にはさめて プレスしておきます。 **C** ④を組み立て糊付けした後図鑑等にはさめて



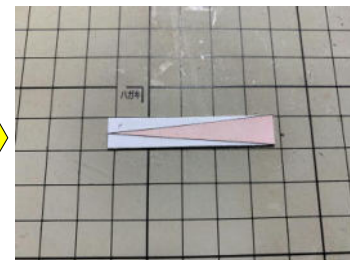
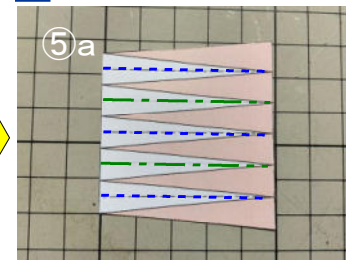
プレスしておきます。

**D** ③aを組み立て糊付けした後図鑑等にはさめて



プレスしておきます。

**E** ⑤aを組み立て糊付けした後余白を切り取ります



# ★組み立ての手順2★

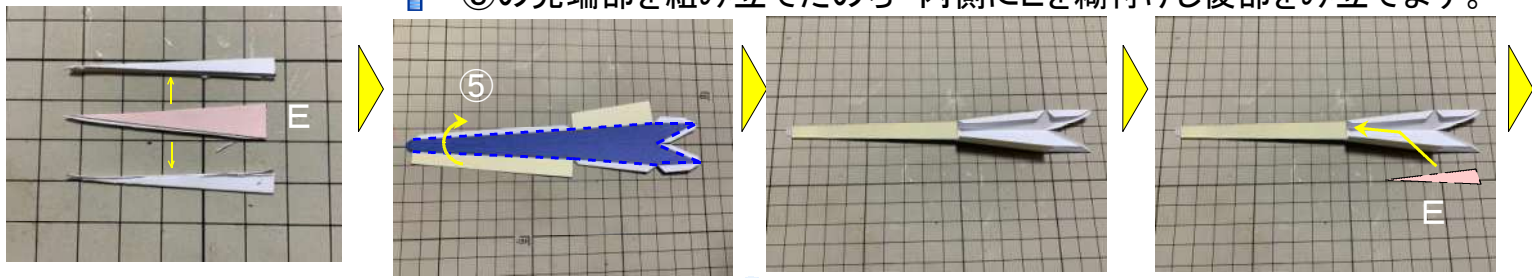
山折り 谷折り きりとり線



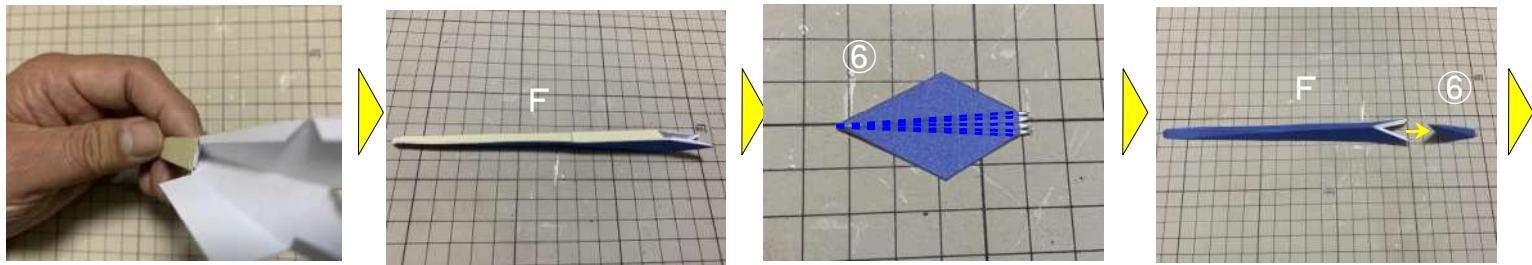
(C) Copyright 2006-2026 Ojimak All right a reserved.

Flying Paper Model by Ojimak

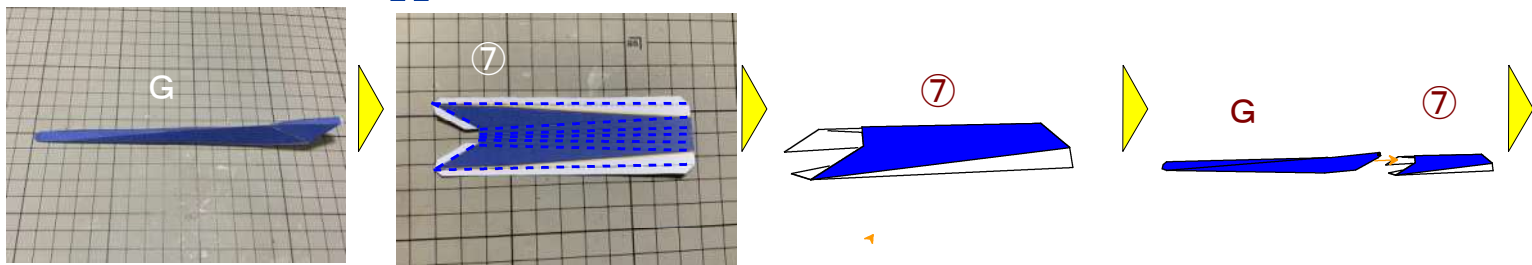
**F** ⑤の先端部を組み立てたのち 内側にEを糊付けし後部をみ立てます。



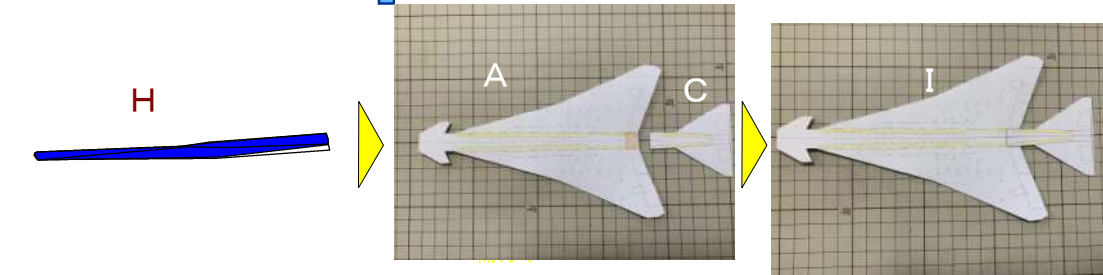
**G** ⑥の折り、Fと組み合わせます。



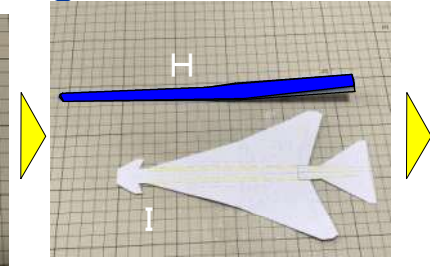
**H** ⑦の折り、Gと組み合わせます。



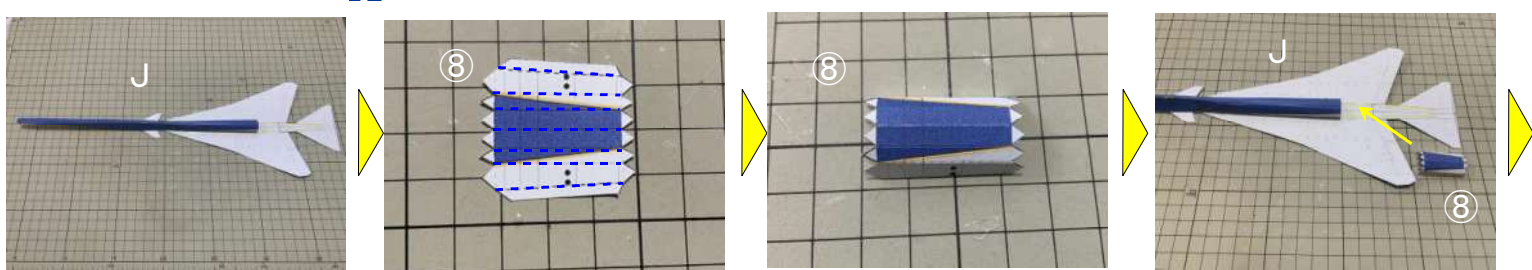
AとCを組み合わせる。



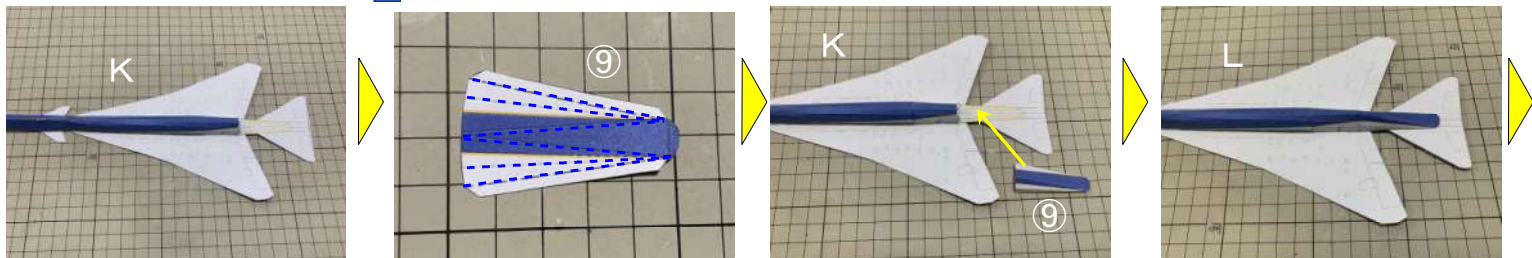
**J** IとHを組み合わせる



**K** ⑧を折り、Jと組み合わせます。



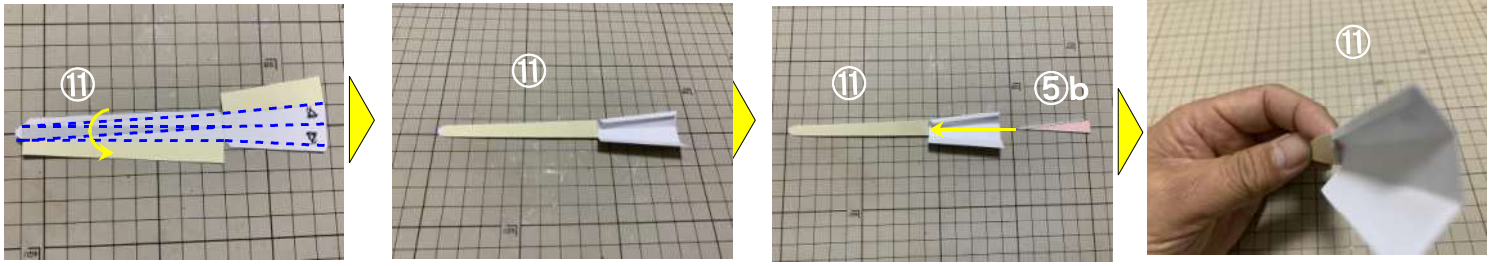
**L** ⑨を折り、Kと組み合わせます。



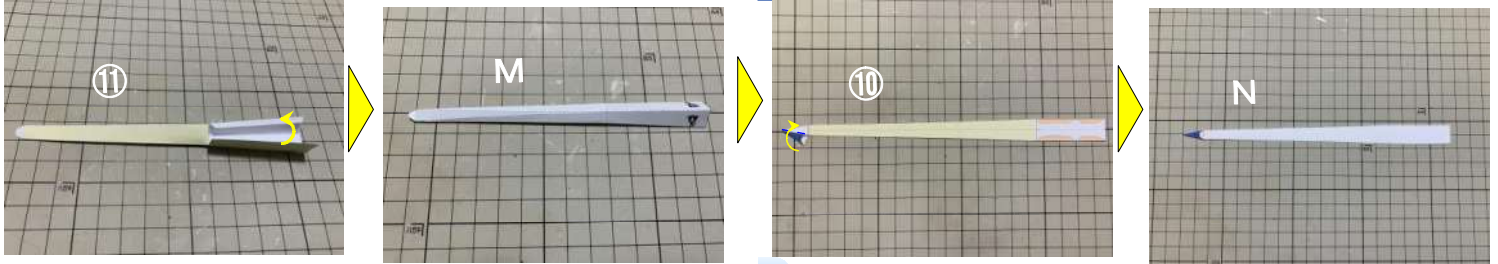
# ★組み立ての手順3★

山折り - - - - - 谷折り - - - - - きりとり線 ————

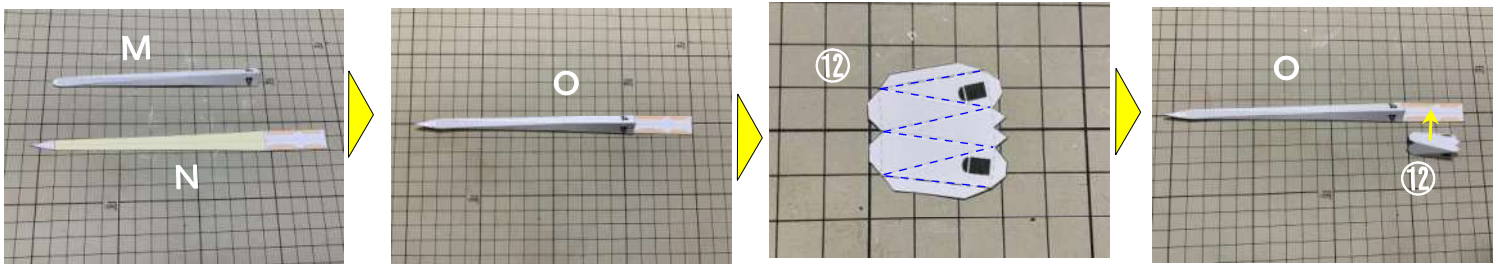
**M** ⑪の先端部を組み立ててその内側に⑤bを糊付けした後、後部を組み立てます



**N** ⑩を組み立てます。

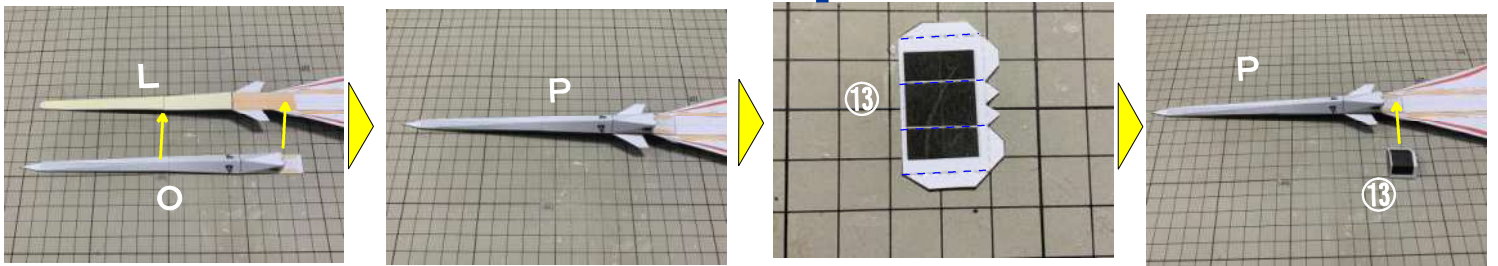


**O** MとNを組み合わせます。



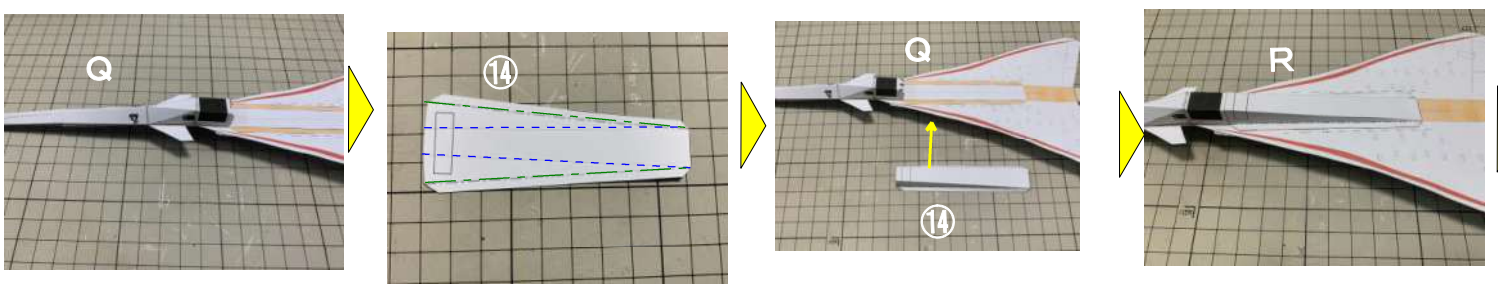
**P** ⑫を折りOと組み合わせます。

さらに、Lと組み合わせます。

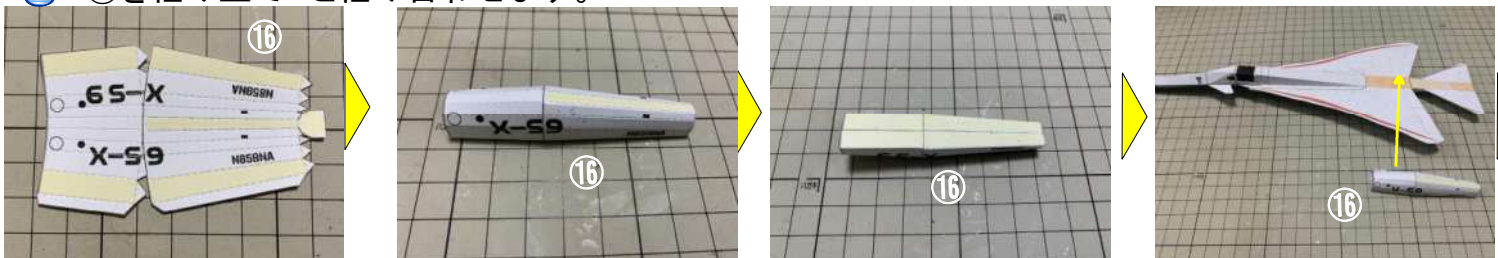


**Q** ⑬を折り、Pに⑬を糊付けします

**R** ⑭を折り、Qに⑭を糊付けします



**S** ⑯を組み立てRと組み合わせます。



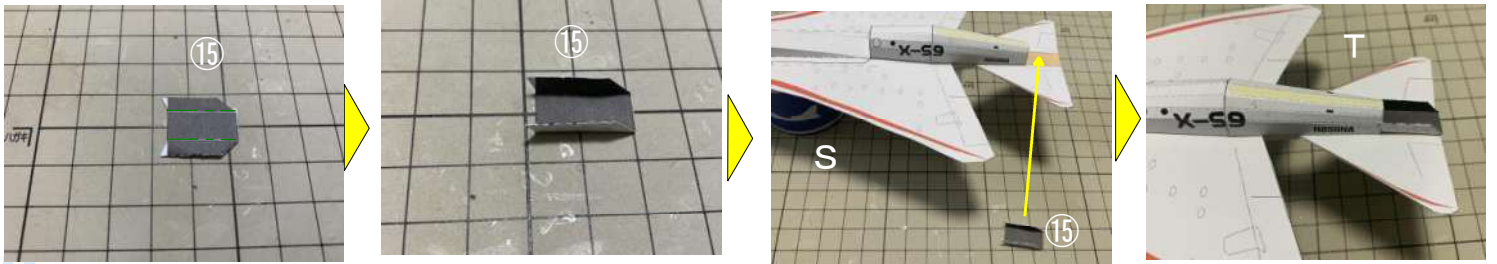
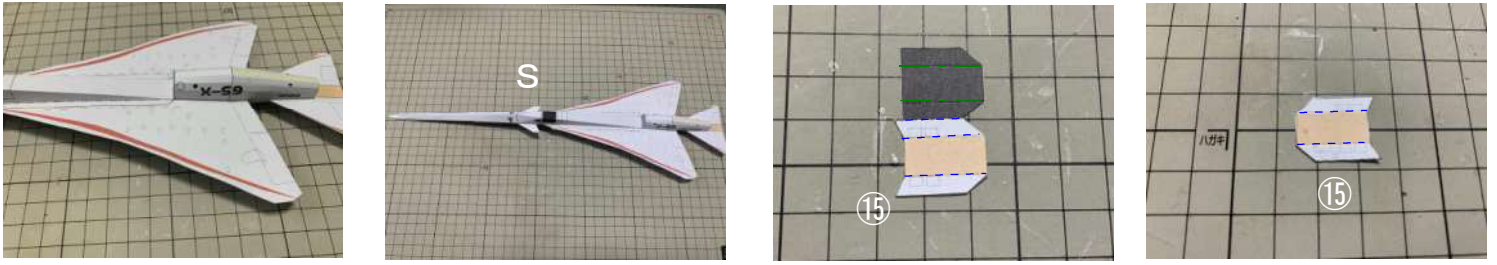
# ★組み立ての手順4★

山折り - - - - -

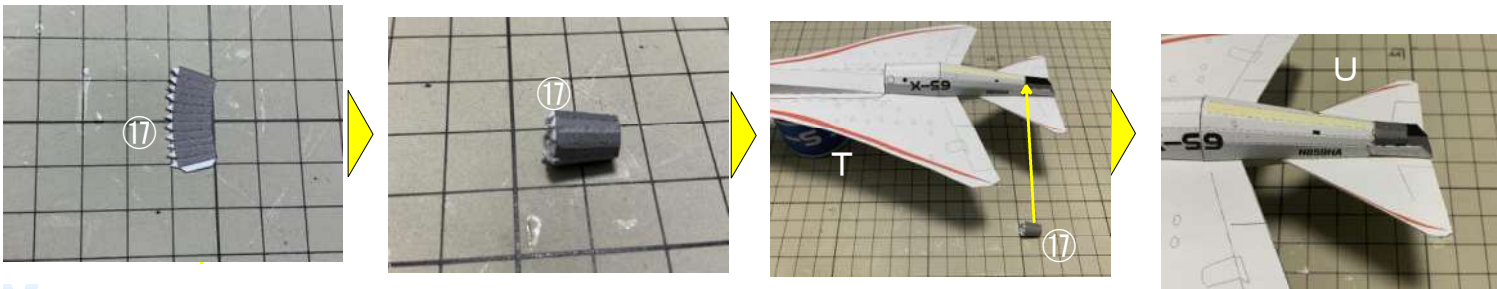
谷折り - - - - -

きりとり線 ———

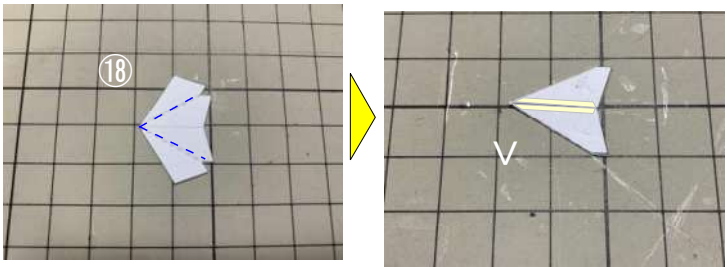
**T** ⑮を組み立てSに糊付けします。



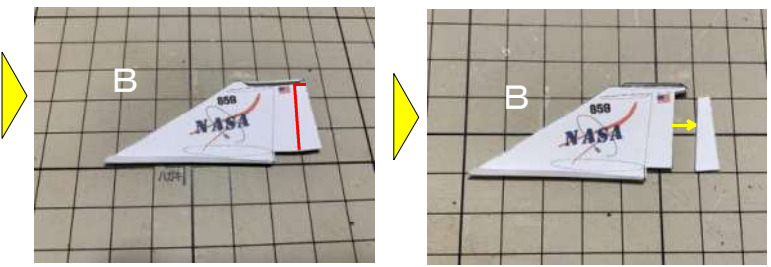
**U** ⑰を組み立てTと組み合わせます



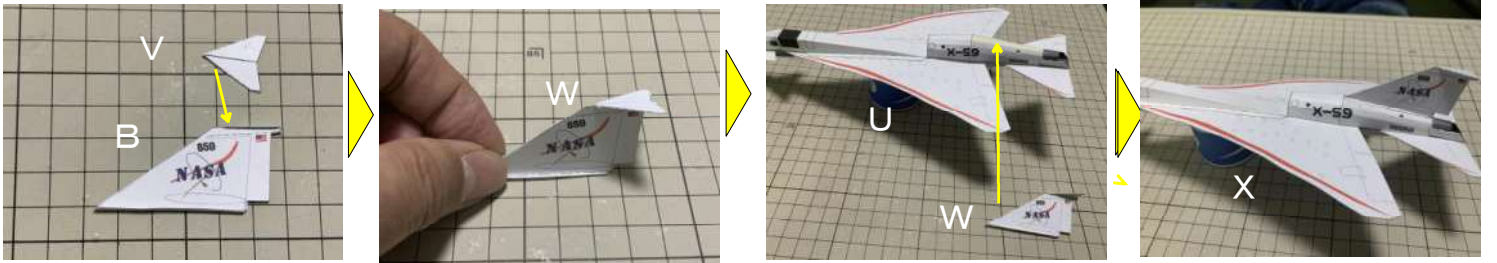
**V** ⑱を組み立てます



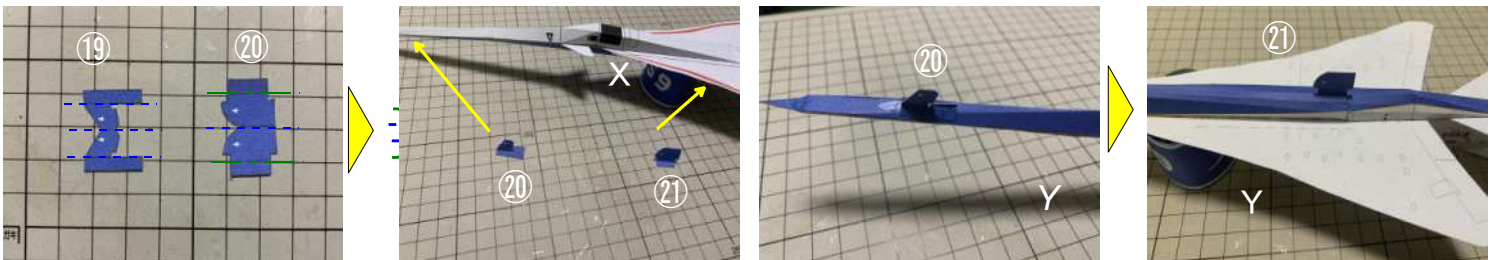
**W** Bの余白を切り離しVと組み合わせます



**X** WとUを組み合わせます




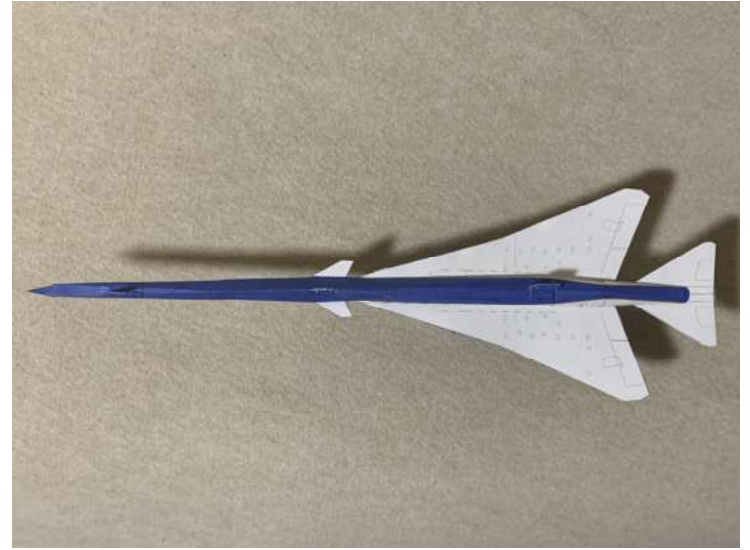
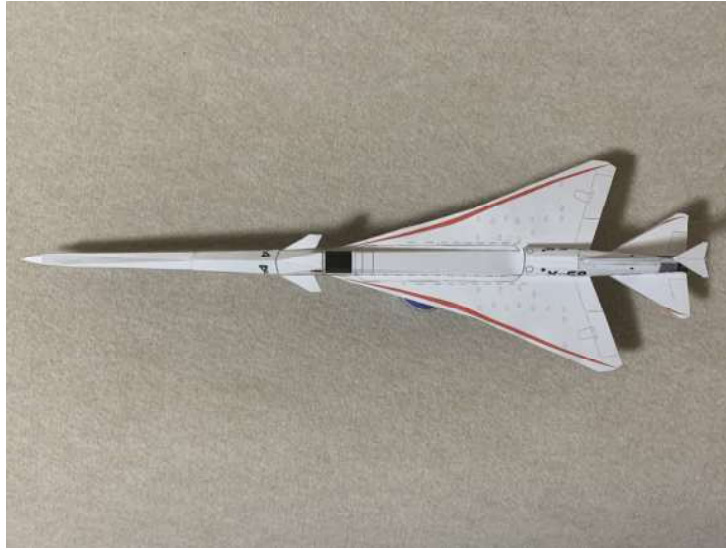
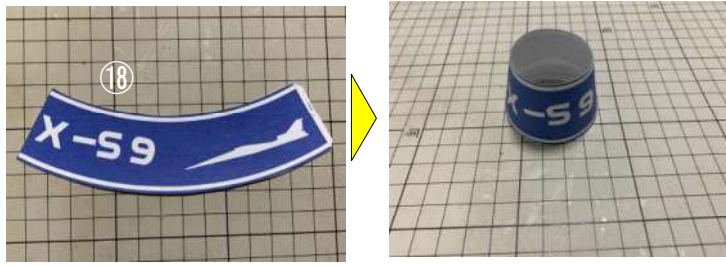
**Y** ⑲、⑳を組み立てXと組み合わせます。



# ★組み立ての手順5★

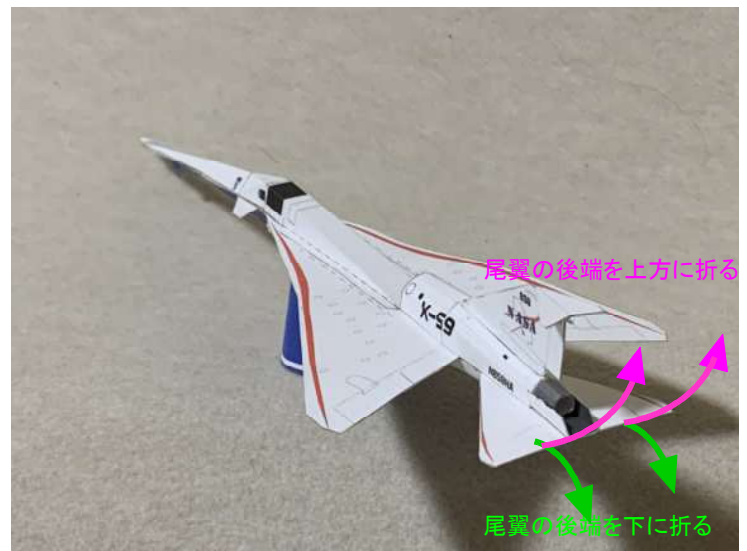
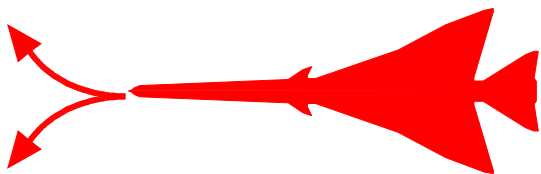
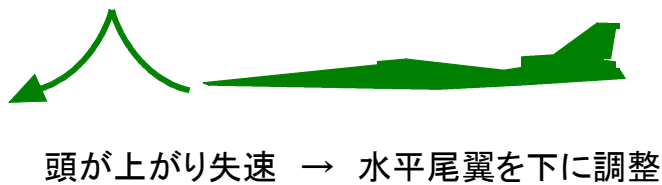
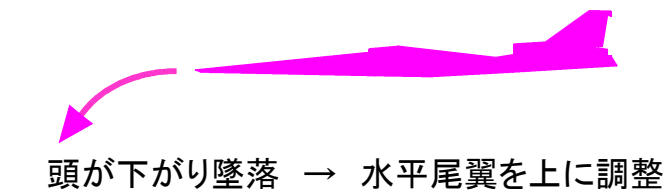
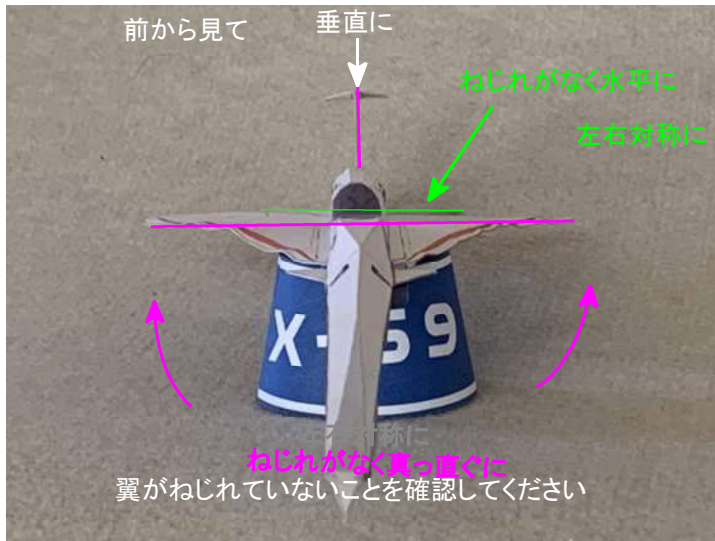
山折り  谷折り  きりとり線 

 ⑱を組み立てます。



# ★飛ばす前に★

1. 飛行機の前と後から見て、下図のように翼を調整してください。



左右に飛行 → 主翼が、水平尾翼が左右対称になっているかをもう一度確認  
垂直尾翼が、曲がっていないか、垂直かをもう一度確認

## ★注意★

- 飛ばす時は、決して人に向けて飛ばさないこと。
- この飛行機を作り、飛ばし、その他の際に生じた、いかなる障害・事故にも一切責任を負いかねます。ご了承ください。